

CLASSICI NO. 18

FILATI

Modell 18

PULLOVER



PULLOVER

Größe 36/38, 40/42 und 44

Die Angaben für Größe 40/42 und 44 stehen in Klammern. Ist nur eine Angabe gemacht, gilt diese für alle Größen.

Material: Lana Grossa **Pima** (100% Pima Baumwolle, Lauflänge 125 m/50 g), **300 (350 – 400) g** Blassgelb (**Fb 12**); Stricknadeln Nr. 4,5, 1 Rundstricknadel Nr. 3,5, 40 cm lang und 1 Häkelnadel Nr. 3,5.

Rippenmuster: 2 M li, 2 M re im Wechsel.

Glatte re in Rd: Immer rechte M str.

Grundmuster: M-Zahl teilbar durch 4. Siehe Strickschrift. Dargestellt sind nur Hinr. In den Rückr alle M und U li str. Die 1. – 8. R stets wdh.

Maschenprobe: Grundmuster mit Nadeln Nr. 4,5: 18 M und 26 R = 10 x 10 cm.

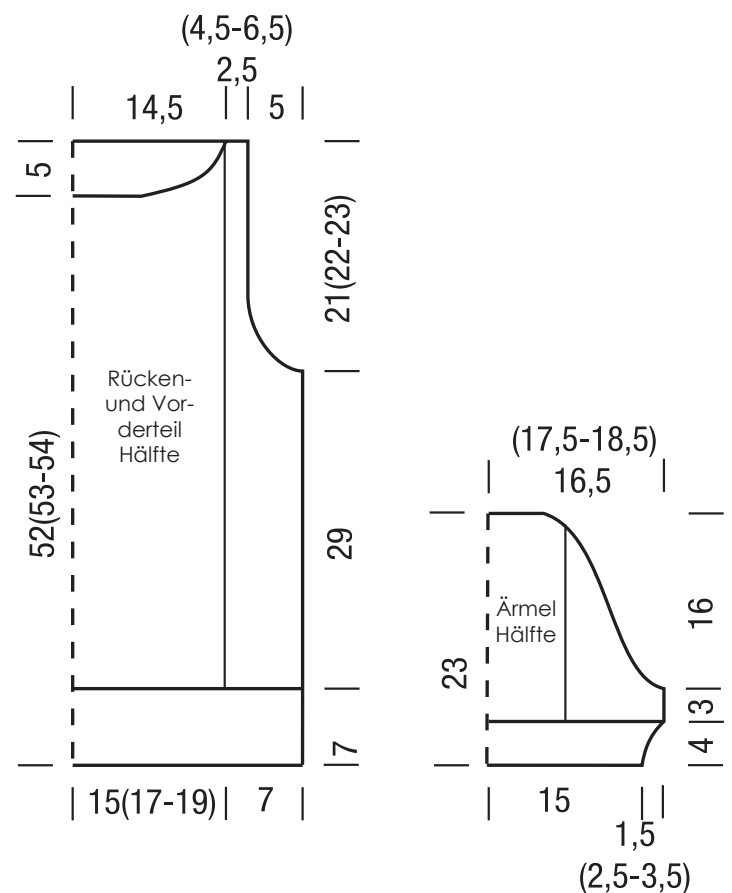
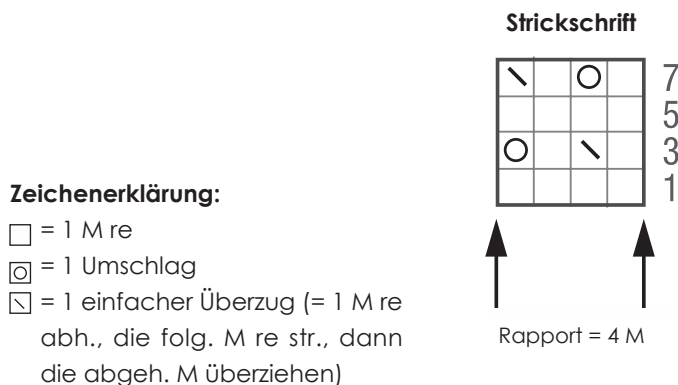
Rückenteil: 80 (88 – 96) M mit Nadeln Nr. 4,5 anschlagen. Im Rippenmuster str., dabei in der 1. R, = Rückr, M wie folgt einteilen: Randm, * 2 M re, 2 M li, ab * stets wdh., 2 M re, Randm. Nach 7 cm M wie folgt einteilen (= Hinr): Randm, 18 M Rippenmuster, = 2 M li, 2 M re, ab * noch 3 x wdh., 2 M li, innerhalb der folg. 42 (50 – 58) M gleichmäßig verteilt 10 M zun., 18 M Rippenmuster, = 2 M li, 2 M re, ab * noch 3 x wdh., 2 M li, Randm = 90 (98 – 106) M. In der folg. Hinr die mittl. 52 (60 – 68) M im Grundmuster str. = 13 (15 – 17) Rapporte, dabei in der 3. R Strickschrift beginnen. In 36 cm Gesamthöhe für die Armausschnitte 1 x 4 M beids. abk., dann in jeder 2. R 1 x 3 M, 1 x 2 M und 3 x 1 M beids. abn. = 66 (74 – 82) M. In 57 (58 – 59) cm Gesamthöhe alle M gerade abk.

Vorderteil: Grundsätzlich wie das Rückenteil arb. In 52 (53 – 54) cm Gesamthöhe für den Halsausschnitt die mittl. 18 M abk., dann in jeder 2. R 1 x 6 M, 1 x 4 M, 1 x 3 M, 1 x 2 M und 2 x 1 M abn. In 57 (58 – 59) cm Gesamthöhe die restl. je 7 (11 – 15) Schulter-M gerade abk.

Ärmel: 56 M mit Nadeln Nr. 4,5 anschlagen. Im Rippenmuster str., dabei in der 1. R, = Rückr, M wie beim Rückenteil einteilen. Nach 4 cm M wie folgt einteilen (= Hinr): Randm, 18 M Rippen-

muster, = 2 M li, 2 M re, ab * noch 3 x wdh., 2 M li, innerhalb der folg. 18 M gleichmäßig verteilt 6 (10 – 14) M zun., 18 M Rippenmuster, = 2 M li, 2 M re, ab * noch 3 x wdh., 2 M li, Randm = 62 (66 – 70) M. In der folg. Hinr die mittl. 24 (28 – 32) M im Grundmuster str. = 6 (7 – 8) Rapporte, dabei in der 3. R Strickschrift beginnen. In 7 cm Gesamthöhe für die Armkugel 1 x 2 (2 x 2 – 2 x 2) M beids. abk., dann in jeder 2. R 18 x 1 M und 2 x 2 M (in jeder 2. R 16 x 1 M und 3 x 2 M – in jeder 2. R 15 x 1 M, 3 x 2 M und 1 x 3 M) beids. abn. In 16 cm Armkugelhöhe die restl. 14 M abk. 2. Ärmel ebenso arb.

Fertigstellen: Nur die Partien des Grundmusters leicht anfeuchten und trocknen lassen. Die Rippen sollten nicht angefeuchtet oder gespannt werden, damit sie sich wieder zusammenziehen. Schulternähte beids. je 2,5 (4,5 – 6,5) cm schließen. Den Halsausschnitt mit der Häkelnadel Nr. 3,5 mit 1 Rd fe M umhäkeln. Für das Rollrändchen aus dem Häkelrand 108 M auffassen. Mit der Rundstricknadel Nr. 3,5 in Rd rechte M str. Nach 4 Rd alle M locker abk. Ärmel einsetzen. Seiten- und Ärmelnähte schließen.



PULLOVER

MASCHENPROBE

Machen Sie eine Maschenprobe! Stricken Sie dafür ein 12 x 12 cm großes Stück im Muster Ihres ausgesuchten Modells. Danach zählen Sie Maschen und Reihen im Bereich 10 x 10 cm aus. Sind es weniger Maschen als in der Anleitung angegeben: Stricken Sie fester oder nehmen Sie dünnere Nadeln (½ bis ganze Nadelstärke). Haben Sie mehr Maschen gezählt: Versuchen Sie, lockerer zu stricken beziehungsweise nehmen Sie dickere Nadeln.

Bitte beachten Sie: Strickarbeiten fallen unterschiedlich aus. Daher sind die Maschenproben-Angaben auf den Bänderolen der Wolle nicht als verbindlich anzusehen. Außerdem werden diese immer auf der Basis glatt rechts erstellt. Für eine perfekte Arbeit ist daher die Maschenprobe im gewünschten Muster ein Muss. Damit Ihr Wunschmodell nicht nur schön aussieht, sondern auch passt!

ABKÜRZUNGEN

M = Masche · **R** = Reihe · **Rd** = Runde · **U** = Umschlag · **lt.** = laut · **li** = links · **re** = rechts · **str.** = stricken · **zusstr.** = zusammenstricken
arb. = arbeiten · **abk.** = abketten · **abn.** = abnehmen · **zun.** = zunehmen · **abh.** = abheben · **wdh.** = wiederholen · **beids.** = beidseitig
mittl. = mittleren · **folg.** = folgende · **restl.** = restliche · **Stb** = Stäbchen · **Lufm** = Luftmasche · **Kettm** = Kettmasche · **fe M** = feste Masche