

JACKE



JACKE

Größe: 36 – 40

Aufgrund der Form passt das Modell für alle angegebenen Größen.

Material: Lana Grossa **Bomba** (85% Schurwolle (Merino extrafein), 15% Polyamid, Lauflänge 290 m/100 g), **400 g** in Dunkelgrün/Dunkel petrol/Weißgrün/Graugrün/Zitrusgelb/Gelb/Dunkelgrau/Maisgelb/Lachs/Koralle/Brombeer/Dunkelviolett/Orange (**Fb 4**) und Lana Grossa **Alpaca Air II** (50% Alpaka (Baby), 27% Polyamid, 14% Baumwolle, 9% Schurwolle (Merino), Lauflänge 140 m/50 g), **150 g** in Dunkelviolett (**Fb 21**); 1 Häkelnadel Nr 8; 1 Rundstricknadel Nr 6, 100 cm lang.

Knötchenrand: Die 1. und letzte M jeder R re str.

Hinweis: Alle Ränder mit Knötchenrand arb!

Rippenmuster: 2 M re und 2 M li im Wechsel str. Ab der 2. R alle M str, wie sie erscheinen.

Granny: Lt Häkelschrift in Rd arb. Es sind alle Rd gezeichnet. 4 Luftm anschlagen und mit 1 Kettm zum Ring schließen. Dann lt Häkelschrift die 1. – 5. Rd häkeln. Jede Rd mit 3 Ersatz-Luftm das 1. Stb bzw 2 Ersatz-Luftm für die 1. fe M beginnen und mit 1 Kettm in die Oberste der Ersatz-Luftm schließen.

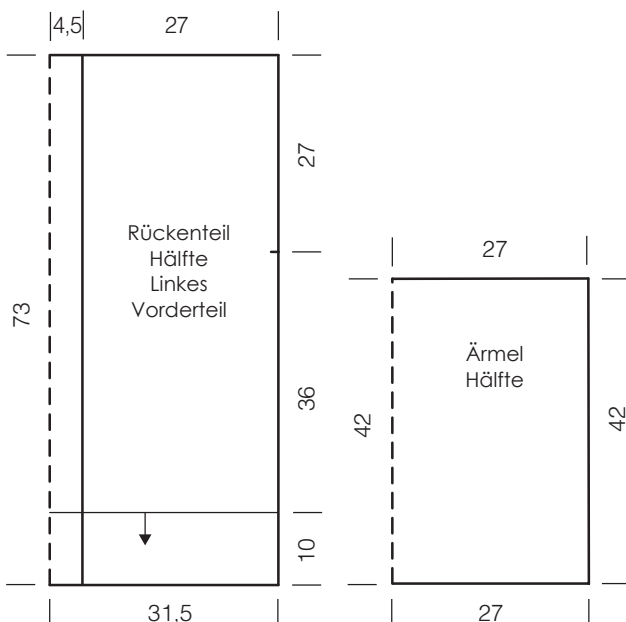
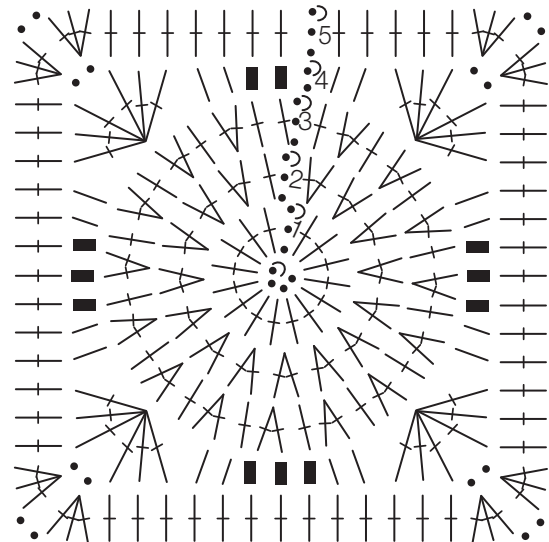
Maschenproben: 1 Granny mit Häkelnadel Nr 8 = 21 x 21 cm, 11 M und 22 R im Rippenmuster mit Nd Nr 6 = 10 x 10 cm.

Grannys: Lt Schema und Häkelschrift insgesamt 23 Grannys in Bomba häkeln. Alle Fäden vernähen. Die Grannys spannen, anfeuchten und trocknen lassen. Anschließend lt Schema die Grannys von der re Seite mit Kettm in Bomba zus-häkeln. Die Ärmel gleich arb. Anschließend lt Schema an den Vorderteilrändern je 3 R Stb häkeln. Ebenso an den Ärmel beids je 3 R Stb arb, siehe auch graue Flächen im Schema. Schulternähte über 27 cm mit Kettm von der re Seite schließen, Seitennähte über 46 cm ebenso schließen, dabei je 27 cm für die Ärmel offen lassen.

Ärmel einsetzen, dafür ebenfalls Kettm in Bomba häkeln.

Ausarbeiten: Mit der Rundstricknadel Nr 6 aus dem unteren Rand in Dunkelviolett 128 M auffassen und das Bündchen im Rippenmuster in R str, dabei mit 1 Rückr und nach der Randm mit 2 M li, 2 M re beginnen und gegengleich mit 2 M re, 2 M li, Randm enden. Nach 10 cm = 22 R alle M abk, wie sie erscheinen. Für die breite Blende aus den geraden Rändern der Vorderteile und dem rückwärtigen Halsausschnitttrand in Dunkelviolett 176 M auffassen und die Blende im Rippenmuster in R str. Einteilung wie beim unteren Rand. Nach 24 cm = 54 R alle M abk, wie sie erscheinen. Alle Fäden innerhalb der gleichen Farbfläche vernähen.

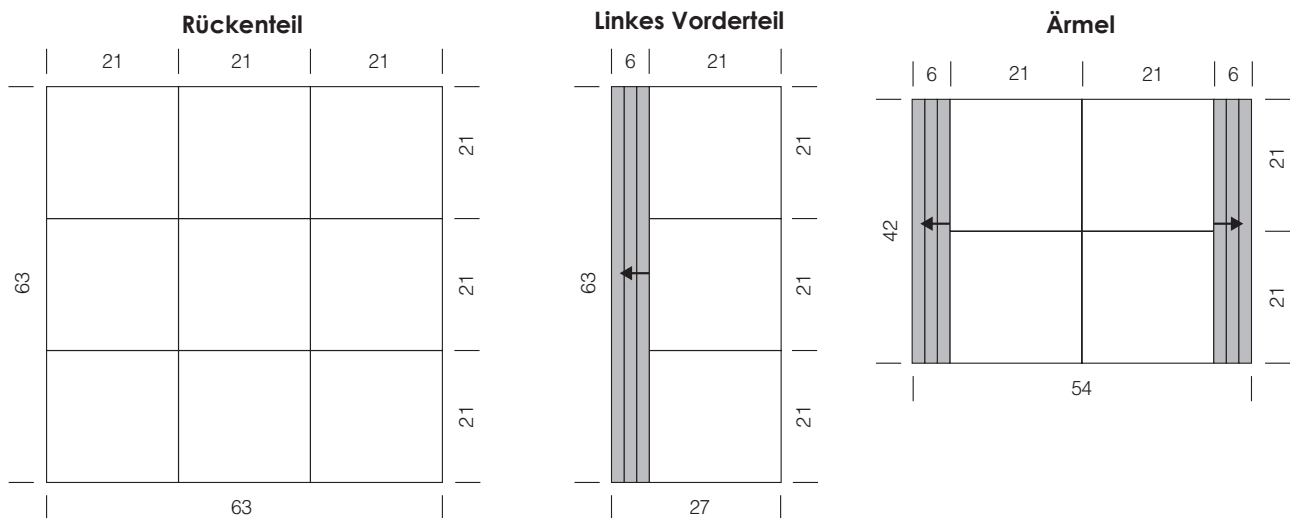
Häkelschrift



Zeichenerklärung:

- = 1 Luftm
- ∩ = 1 Kettm
- = 1 fe M
- | = 1 hStb
- ┆ = 1 Stb
- ∨ = 2 Stb in 1 Einstichstelle
- ∨ = 3 Stb in 1 Einstichstelle
- ∨ = 3 Stb in 1 Einstichstelle, 2 Luftm und 3 Stb in die gleiche Einstichstelle

Schema



MASCHENPROBE

Machen Sie eine Maschenprobe! Stricken Sie dafür ein 12 x 12 cm großes Stück im Muster Ihres ausgesuchten Modells. Danach zählen Sie Maschen und Reihen im Bereich 10 x 10 cm aus. Sind es weniger Maschen als in der Anleitung angegeben: Stricken Sie fester oder nehmen Sie dünnere Nadeln (½ bis ganze Nadelstärke). Haben Sie mehr Maschen gezählt: Versuchen Sie, lockerer zu stricken beziehungsweise nehmen Sie dickere Nadeln.

Bitte beachten Sie: Strickarbeiten fallen unterschiedlich aus. Daher sind die Maschenproben-Angaben auf den Bänderolen der Wolle nicht als verbindlich anzusehen. Außerdem werden diese immer auf der Basis glatt rechts erstellt. Für eine perfekte Arbeit ist daher die Maschenprobe im gewünschten Muster ein Muss. Damit Ihr Wunschmodell nicht nur schön aussieht, sondern auch passt!

ABKÜRZUNGEN

Abb = Abbildung · **abk** = abketten · **abn** = abnehmen · **anschl** = anschlagen · **arb** = arbeiten · **beids** = beidseitig · **DStb** = Doppelstäbchen · **fe M** = feste Masche/n · **folg** = folgende/n · **fortl** = fortlaufend · **gestr** = gestrickt · **hStb** = halbe/s Stäbchen · **Kettm** = Kettmasche/n · **li** = linke/links · **LL** = Lauflänge · **lt** = laut · **Luftm** = Luftmasche/n · **M** = Masche/n · **MM** = Maschenmarkierer · **mittl** = mittlere/r/n · **MS** = Mustersatz · **Nd** = Nadel/n · **Randm** = Randmasche/n · **re** = rechte/rechts · **R** = Reihe/n · **restl** = restlich/e/n · **rückw** = rückwärtiger/n · **Rd** = Runde/n · **Stb** = Stäbchen · **str** = stricken · **U** = Umschlag/Umschläge · **verstr** = verstrickt/en · **vord** = vorderer/n · **weiterarb** = weiterarbeiten · **weiterstr** = weiterstricken · **zun** = zunehmen · **zus** = zusammen · **zusstr** = zusammenstricken