

DECKE



### DECKE

**Größe** ca. 84 cm x 74 cm

**Material:** Lana Grossa **Alta Moda Cottolana** (96% Baumwolle, 4% Polyester (elité); LL = 160 m/50 g): **450 g** in Hellbeige (**Fb. 19**); eine Rundstricknadel 4 mm; eine Häkelnadel 3,5 mm.

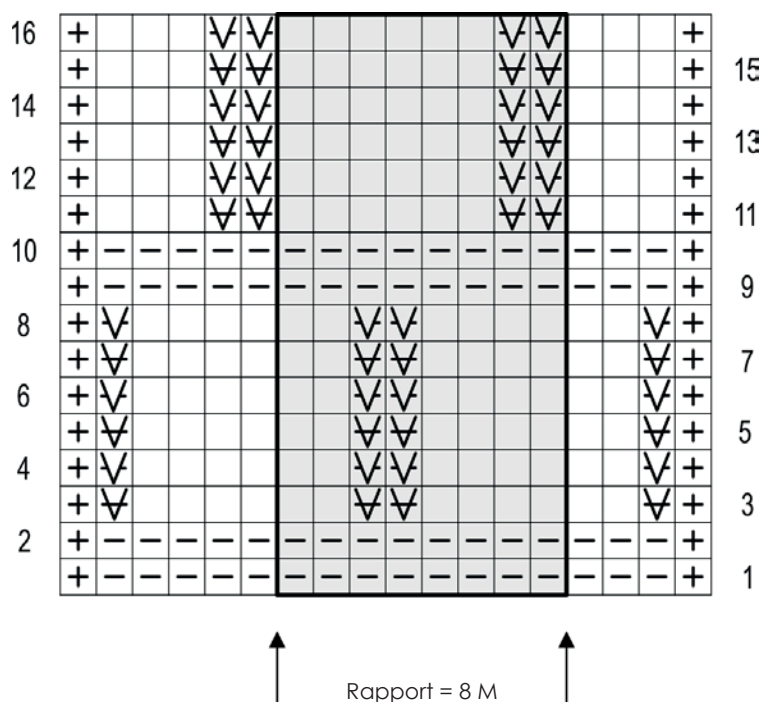
**Hebemaschenmuster:** nach der Strickschrift arb. Es sind alle R notiert. Hinr von re nach li lesen, Rückr von li nach re. In der Breite mit den M vor dem Rapport beginnen, den Rapport stets wdh und mit den M nach dem Rapport enden. In der Höhe die 1. – 16. R stets wdh.

**Bogenkante:** \* 1 feM, mit 3 Luftm 2 M überspringen, 1 feM, ab \* stets wdh.

**Maschenprobe:** im Hebemaschenmuster mit Nadel 4 mm: 21 M und 36 R = 10 cm x 10 cm.

**Decke:** 178 M mit der Rundstricknadel 4 mm anschl und 268 R im Hebemaschenmuster nach der Strickschrift arb (= 16x die 1. – 16. R und noch 1x die 1. – 12. R). Dann die M locker abk.

**Fertigstellen:** die beiden Strickränder mit Häkelnadel 3,5 mm mit der Bogenkante behäkeln.



#### Zeichenerklärung:

- = 1 M glatt re: in Hinr 1 M re str, in Rückr 1 M li str
- = 1 M glatt li: in Hinr 1 M li str, in Rückr 1 M re str
- + = 1 Randm: in Hin- und Rück re str
- V = 1 M mit dem Faden VOR der Arbeit wie zum Linksstr abh
- ∇ = 1 M mit dem Faden HINTER der Arbeit wie zum Linksstr abh

## MASCHENPROBE

Machen Sie eine Maschenprobe! Stricken Sie dafür ein 12 x 12 cm großes Stück im Muster Ihres ausgesuchten Modells. Danach zählen Sie Maschen und Reihen im Bereich 10 x 10 cm aus. Sind es weniger Maschen als in der Anleitung angegeben: Stricken Sie fester oder nehmen Sie dünnere Nadeln (½ bis ganze Nadelstärke). Haben Sie mehr Maschen gezählt: Versuchen Sie, lockerer zu stricken beziehungsweise nehmen Sie dickere Nadeln.

Bitte beachten Sie: Strickarbeiten fallen unterschiedlich aus. Daher sind die Maschenproben-Angaben auf den Banderolen der Wolle nicht als verbindlich anzusehen. Außerdem werden diese immer auf der Basis glatt rechts erstellt. Für eine perfekte Arbeit ist daher die Maschenprobe im gewünschten Muster ein Muss. Damit Ihr Wunschmodell nicht nur schön aussieht, sondern auch passt!

## ABKÜRZUNGEN

**abk** = abketten · **abn** = abnehmen · **Abn** = Abnahme(n) · **anschl** = anschlagen · **arb** = arbeiten · **DS** = Doppelstäbchen · **feM** = feste Masche(n) · **Hinr** = Hinreihe(n) · **hStb** = halbe(s) Stäbchen · **Kettm** = Kettmasche(n) · **Krebsm** = Krebsmasche(n) · **li** = links / linke(n) · **Luftm** = Luftmasche(n) · **M** = Masche(n) · **MM** = Maschenmarkierer · **R** = Reihe(n) · **Rd** = Runde(n) · **re** = rechts / rechte(n) · **Rückr** = Rückreihe(n) · **Stb** = Stäbchen · **str** = stricken · **U** = Umschlag/Umschläge · **verk** = verkürzte(n) · **verschr** = verschränkt(e/er) · **zun** = zunehmen · **Zun** = Zunahme(n) · **zus** = zusammen · **zushäkeln** = zusammenhäkeln · **zusstr** = zusammenstricken