

HÄKELN NO. 9

FILATI

Modell 14

T-PULLI IM GITTERMUSTER



T-PULLI IM GITTERMUSTER

Größe 36 bis 40 (42 bis 46 – 48/50)

Die Angaben für Größe 42 bis 46 stehen in Klammern vor, für Größe 48/50 nach dem Gedankenstrich. Steht nur eine Angabe, so gilt sie für alle angegebenen Größen.

Material: Lana Grossa-Qualität „Setapura“ (100 % Seide, LL = ca. 200 m/50 g): ca. **350 (400 – 450) g** Beige (Fb. 28); 1 Wollhäkelnadel Nr. 3.

Gittermuster: Nach Häkelschrift A in hin- und hergehenden R häkeln. Die Zahlen re außen bezeichnen die Hin-R, die Zahl li außen bezeichnet die Rück-R. Das 1. Stb der 1. R in die 6. Luftm ab Nd. häkeln. Jede R mit 3 Wende-Luftm als Ersatz für das 1. Stb beginnen. In der Breite die R mit den M vor dem 1. Pfeil beginnen, den MS [= 6 M] zwischen den Pfeilen fortl. häkeln, enden mit den M nach dem 2. Pfeil. Ab der 2. R die Stb über den Luftm immer um die Luftm häkeln. In der Höhe die 1. – 3. R 1x häkeln, dann die 2. und 3. R stets wdh.

Halsausschnitt im Gittermuster: Nach Häkelschrift B häkeln, dabei zunächst in 2 Teilen beginnen und in der Mitte 13½ MS bzw. 80 M wie gezeichnet frei lassen. Dann beids. über jede Seite getrennt weiterhäkeln, dabei jeweils mit 1 Kettm anschlingen und über die entsprechende Anzahl MS wie gezeichnet weiterarb., dabei den MS beids. zwischen den Pfeilen jeweils fortl. häkeln. In der 2. R wieder beide Seiten durch Luftm verbinden und diese in der 3. R wie gezeichnet überhäkeln, dabei den MS zwischen den Doppelpfeilen 9x ausführen. Danach das Gittermuster folgerichtig fortsetzen.

Maschenprobe: 5½ MS bzw. 33 M und 10 R Gittermuster mit Häkelnd. Nr. 3 = 10 x 10 cm.

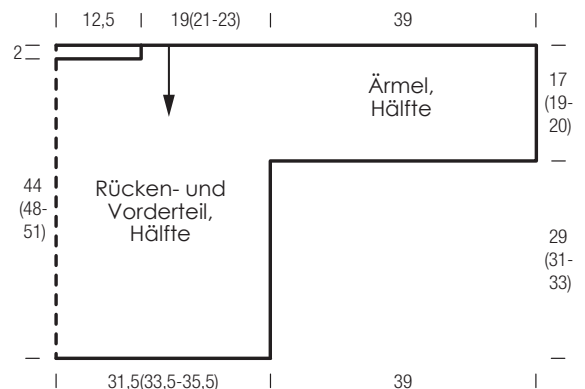
Hinweis: Den Pulli in 2 Teilen jeweils von oben nach unten in Pfeilrichtung häkeln.

Rückenteil mit halben Ärmeln: An den Schultern beginnen. Dafür 465 (477 – 489) Luftm + 3 Luftm zum Wenden als Ersatz fürs 1. Stb anschlagen = 466 (478 – 490) M. Im Gittermuster wie beschrieben häkeln = 77½ (79½ – 81½) MS. **Tipp:** Den Luftm-Anschlag am besten mit gesondertem Faden arb. So kann man entweder noch Luftm dazu anschlagen oder auftrennen, falls man sich verzählt hat. Dann über der 1. Luftm mit 1 Kettm anschlingen und die 1. Muster-R wie gezeichnet häkeln. Nach 17 (19 – 20) cm = 17 (19 – 20) R ab Anschlag am R-Anfang für das eine **Ärmelende** 21½ MS mit Kettm übergehen, am R-Ende 21½ MS für das 2. **Ärmelende** unbehäkelt stehen lassen. Über die mittl. 34½ (36½ – 38½) MS folgerichtig im Gittermuster gerade weiterarb., sodass die R wie in Häkelschrift A beginnen und enden. Nach 29 (31 – 33) cm = 29 (31 – 33) R ab Ärmelende die Arbeit am Saumende beenden.

Vorderteil mit halben Ärmeln: Im Prinzip wie das Rückenteil mit halben Ärmeln häkeln, jedoch mit Halsausschnitt. Dafür das Rückenteil um 180° drehen und in 2 Teilen ab den Schultern beginnen, dabei über die Gegenseite des Anschlags vom Rückenteil arb. In der Mitte 13½ MS markieren und diese für den Halsausschnitt frei lassen. Am R-Beginn mit 1 Kettm anschlingen und über 32 (33 – 34) MS folgerichtig im Gittermuster wie gezeichnet häkeln. Nach der 1. R die Arbeit ruhen lassen. Nun an der Gegenseite 1 R gegengleich wie gezeichnet anhäkeln

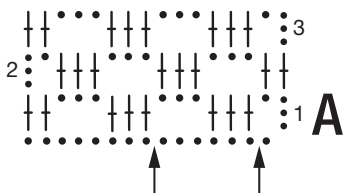
und in der 2. R in der Mitte für die Ausschnittbreite noch 80 Luftm dazu anschlagen. Dann über die ruhenden MS folgerichtig im Gittermuster fortfahren. Nun wieder über alle M wie am Rückenteil weiterhäkeln = 77½ (79½ – 81½) MS und das Teil entsprechend beenden.

Ausarbeiten: Teil spannen, anfeuchten und trocknen lassen. Nähte schließen. Den Hals-ausschnitttrand mit 1 Rd fe M umhäkeln.



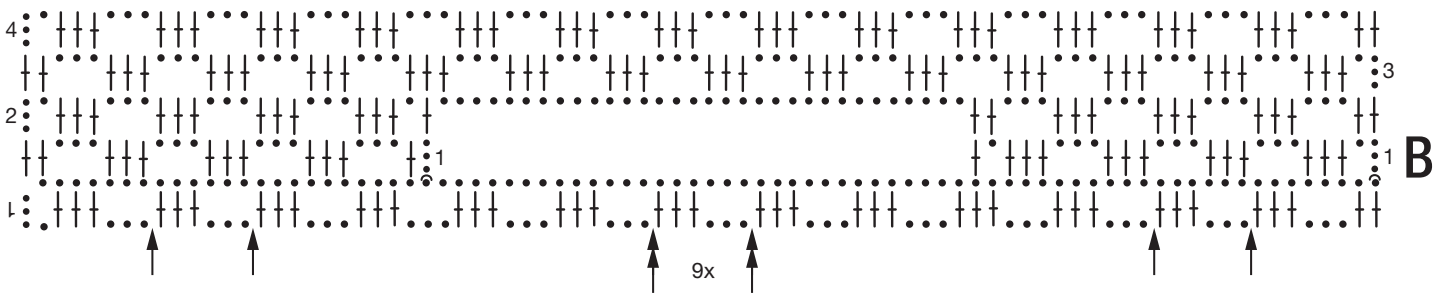
T-PULLI IM GITTERMUSTER

Häkelschriften A und B



Zeichenerklärung:

- = 1 Luftm
- ∩ = 1 Kettm
- ⊥ = 1 Stb



MASCHENPROBE

Machen Sie eine Maschenprobe! Stricken Sie dafür ein 12 x 12 cm großes Stück im Muster Ihres ausgesuchten Modells. Danach zählen Sie Maschen und Reihen im Bereich 10 x 10 cm aus. Sind es weniger Maschen als in der Anleitung angegeben: Stricken Sie fester oder nehmen Sie dünnere Nadeln (½ bis ganze Nadelstärke). Haben Sie mehr Maschen gezählt: Versuchen Sie, lockerer zu stricken beziehungsweise nehmen Sie dickere Nadeln.

Bitte beachten Sie: Strickarbeiten fallen unterschiedlich aus. Daher sind die Maschenproben-Angaben auf den Banderolen der Wolle nicht als verbindlich anzusehen. Außerdem werden diese immer auf der Basis glatt rechts erstellt. Für eine perfekte Arbeit ist daher die Maschenprobe im gewünschten Muster ein Muss. Damit Ihr Wunschmodell nicht nur schön aussieht, sondern auch passt!

ABKÜRZUNGEN

M = Masche · **R** = Reihe · **Rd** = Runde · **U** = Umschlag · **LL** = Lauflänge · **Fb.** = Farbe · **li** = links / linke · **re** = rechts / rechte · **str.** = stricken · **zus.-str.** = zusammenstricken · **arb.** = arbeiten · **abk.** = abketten · **abn.** = abnehmen · **zun.** = zunehmen · **beids.** = beidseitig · **mittl.** = mittlere(n) · **folg.** = folgende(n) · **restl.** = restliche(n) · **Luftm** = Luftmasche(n) · **Kettm** = Kettmasche(n) · **fe M** = feste Masche(n) · **hStb** = halbes Stäbchen · **Stb** = Stäbchen · **Dstb** = Doppelstäbchen · **Nd.** = Nadel · **MS** = Mustersatz