

STREIFENPULLOVER · COSY SOCKS



Modell 2 – Cosy Socks 2



Größen 56/62, 68/74, 80/86, 92/98

Die Angaben für die Größen 68/74, 80/86 und 92/98 stehen in Klammern. Steht nur eine Angabe, so gilt diese für alle Größen.

Material: Lana Grossa **Cosy Socks** (70% Schurwolle (Merino), 30% Polyamid; LL = 400 m/100 g): **je 100 g** Dunkelblau (**Fb. 13**) und Taubenblau (**Fb. 14**); eine Rundstricknadel 3,0 mm, 60 cm lang (oder 80-100 cm lang, um mit der Magic-Loop-Methode zu arbeiten).

Glatt re: in Hinr re M, in Rückr li M str. In Rd stets re M str.

Bündchenmuster: 1 M re, 1 M li im Wechsel str. In den folgenden R/Rd die M str, wie sie erscheinen.

Streifenfolge Rumpf: 8 (6/8/10) Rd Dunkelblau, [4 Rd Taubenblau, 8 Rd Dunkelblau] 1x (2x/2x/2x) arb, [4 Rd Taubenblau, 4 Rd Dunkelblau] 3x arb, [2 R/Rd Taubenblau, 2 R/Rd Dunkelblau] 8x (7x/8x/9x) arb = 76 (82/88/94) R/Rd.

Streifenfolge Ärmel: 2 (2/0/0) R Dunkelblau, [4 R Taubenblau, 4 R Dunkelblau] 2x (2x/3x/4x) arb, [2 R Taubenblau, 2 R Dunkelblau] 7x (8x/8x/9x) arb = 46 (50/56/68) R.

Maschenprobe: glatt re mit Nadel 3,0 mm: 24 M und 38 R/Rd = 10 cm x 10 cm.

Vorder- und Rückenteil bis zu den Armausschnitten in einem Stück arb: 110 (120/130/140) M mit Nadel 3,0 mm in Dunkelblau anschl, die M zur Rd schließen, den Rd-Übergang markieren (= Seitenlinie) und 2 cm im Bündchenmuster str. Dann glatt re in der **Streifenfolge Rumpf** weiterarb, dabei die gegenüberliegende Seitenlinie nach 55 (60/65/70) M ebenfalls markieren. Nach 48 (52/54/58) Rd in der Streifenfolge und einer Gesamthöhe von 17 (18/19/20) cm Vorder- und Rückenteil an den markierten Seitenlinien für die Armausschnitte trennen: 9 M abk, 46 (51/56/61) M weiter glatt re in der Streifenfolge (Vorderteil), 9 M abk. Über die letzten 46 (51/56/61) M nun das Rückenteil in Hin- und Rückr arb. Die übrigen M ruhen auf der Nadel, bis sie für das Vorderteil benötigt werden.

Rückenteil: weiter glatt re in der Streifenfolge in Hin- und Rückr str. Wenn alle R/Rd der Streifenfolge gestrickt wurden, mit Dunkelblau weiterarb. In einer Höhe von 7 (8/9/10) cm ab Armausschnitt für den hinteren Halsausschnitt die mittleren 22 (25/26/29) M abk und beide Seiten getrennt weiterarb. Dazu an der Halsausschnittseite in jeder 2. R noch 2x 2 M abk = 8 (9/11/12) M. In einer Höhe von 9 (10/11/12) cm ab Armausschnitt die M abk und die andere Seite gegengleich str.

Vorderteil: über die stillgelegten 46 (51/56/61) M glatt re in der Streifenfolge in Hin- und Rückr str. Wenn alle R/Rd der Streifenfolge gestrickt wurden, glatt re mit Dunkelblau weiterstr. **Gleichzeitig** in einer Höhe von 5 (6/6/7) cm ab Armausschnitt für den vorderen Halsausschnitt die mittleren 14 (15/14/15) M abk und beide Seiten getrennt weiterarb, dabei an der Seite des Halsausschnitts in jeder 2. R noch 3x 2 M und 2x 1 M (1x 3 M, 2x 2 M und 2x 1 M / 1x

STREIFENPULLOVER · COSY SOCKS



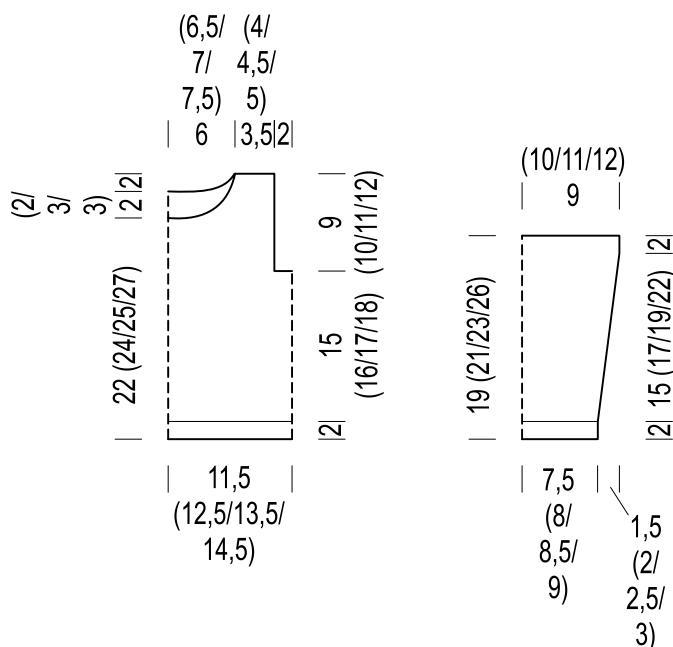
Modell 2 – Cosy Socks 2

3 M, 2x 2 M und 3x 1 M / 1x 3 M, 2x 2 M und 4x 1 M) abk = 8 (9/11/12) M. In einer Höhe von 9 (10/11/12) cm ab Armausschnitt die M abk und die andere Seite gegengleich str.

Ärmel (2x): 35 (37/39/43) M mit Nadel 3,0 mm in Dunkelblau anschl und im Bündchenmuster str, dabei in der 1. R (Rückr) mit 1 M li beginnen und enden.

In einer Höhe von 2 cm glatt re in der **Streifenfolge Ärmel** weiterarb, dabei in der 1. R (Hinr) und noch 2x in jeder 16. R (4x in jeder 12. R / 5x in jeder 12. R / 5x in jeder 12. R) an beiden Seiten je 1 M zun = 41 (47/51/55) M. Anschließend glatt re in Dunkelblau weiterarb. In einer Gesamthöhe von 19 (21/23/26) cm die M abk. Den **zweiten Ärmel** ebenso arb.

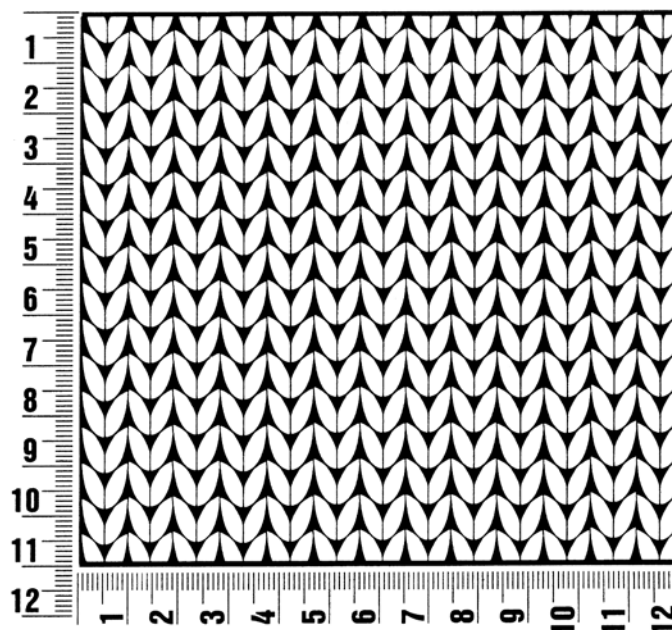
Fertigstellen: die Schulternähte schließen. Die Ärmel einnähen und die Ärmelnähte schließen. Ringsum aus dem Halsausschnitt 54 (62/68/74) M herausstr, die M zur Rd schließen und 2 cm im Bündchenmuster str. Dann die M locker abk.



Maschenprobe

Machen Sie eine unbedingt zu allererst eine Maschenprobe! Stricken Sie dafür ein ca. 12 cm x 12 cm großes Stück in Garn und Muster ihres ausgesuchten Modells. Danach zählen Sie ihre Maschenanzahl in der Breite von 10 cm und die Reihenanzahl in der Höhe von 10 cm. Haben Sie weniger Maschen als in der Anleitung angegeben, versuchen Sie entweder fester zu stricken oder nehmen Sie dünnere Nadeln bis Sie auf dieselbe Anzahl wie in der Anleitung kommen. Haben Sie mehr Maschen, dann versuchen Sie lockerer zu stricken oder nehmen Sie entsprechend dickere Nadeln, bis es passt.

Bitte beachten Sie: Die Angaben zu Maschenprobe und Nadelstärke auf der Banderole des Knäuels sind für die Anfertigung eines der Modelle in diesem Heft nicht verbindlich, sie werden auf der Basis glatt rechts erstellt. Für eine perfekte Arbeit ist daher die Maschenprobe im gewünschten Muster ein Muss, damit Ihr Wunschmodell nicht nur schön aussieht, sondern auch passt!



Abkürzungen

abk = abketten

abn = abnehmen

Abn = Abnahme(n)

anschl = anschlagen

arb = arbeiten

Dm = Doppelmasche(n)

DStb = Doppelstäbchen

feM = feste Masche(n)

Hinr = Hinreihe(n)

hStb = halbe(s) Stäbchen

Kettm = Kettmasche(n)

Krebsm = Krebsmasche(n)

li = links / linke(n)

Luftm = Luftmasche(n)

M = Masche(n)

MM = Maschenmarkierer

R = Reihe(n)

Rd = Runde(n)

re = rechts / rechte(n)

Rückr = Rückreihe(n)

Stb = Stäbchen

str = stricken

U = Umschlag/Umschläge

verk = verkürzte(n)

verschr = verschränkt(e/er)

wdh = wiederholen

zun = zunehmen

Zun = Zunahme(n)

zus = zusammen

zushäkeln = zusammenhäkeln

zusstr = zusammenstricken

Impressum

Herausgeber: Lana Grossa GmbH, Gaimersheim, www.lana-grossa.de

Fotograf: Milan Soos, www.milansoos.com

Entwürfe: Rosemarie Kraffthöfer

Anleitungen und Zeichnungen: Stephanie van der Linden