

SET · COSY SOCKS

Modell 4-6 – Cosy Socks 2



Größen 50/56, 62/68, 74/80 und 86/92
Die Angaben für die Größen 62/68, 74/80 und 86/92 stehen in Klammern. Steht nur eine Angabe, so gilt diese für alle Größen.

Material: Lana Grossa **Cosy Socks** (70% Schurwolle (Merino), 30% Polyamid; LL = 400 m/100 g): **je 100 (100/100/200) g** Dunkelblau (**Fb. 13**) und Taubenblau (**Fb. 14**); je eine Rundstricknadel 3,0 mm und 3,5 mm; ein Nadelspiel 3,5 mm; 10 Maschenmarkierer; 3 farblich passende Knöpfe mit 14 mm Ø; 50 (50/50/60) cm Wäschegummi, 15 mm breit.

Glatt re: in Hinr re M, in Rückr li M str. In Rd stets re M str.

Kraus re: in Hin- und Rückr re M str.

Bündchenmuster: 1 M re, 1 M li im Wechsel str. In den folgenden R/Rd die M str, wie sie erscheinen.

Zopfmuster: nach der Strickschrift arb. Es sind nur die Hinr gezeichnet. In den Rückr die M str, wie sie erscheinen und in der Zeichenerklärung angegeben. In der Breite mit den M vor dem Rapport beginnen, den Rapport von 9 M stets wdh und mit den M nach dem Rapport

enden. In der Höhe die 1.-6. R stets wdh.

Doppelm: die 1. M mit dem Faden VOR der Arbeit wie zum Linksstr abh, den Faden fest über die re Nadel nach hinten ziehen, bis beide M-Glieder über der Nadel liegen. Zum späteren Abstr der Doppelm in beide M-Glieder einstechen.

Maschenprobe: glatt re und im Zopfmuster mit Nadel 3,5 mm: 22,5 M und 32 R/Rd = 10 cm x 10 cm.

MÜTZE · COSY SOCKS

Modell 4 – Cosy Socks 2



Set 1

MÜTZE

Am unteren Bündchen beginnen:

80 (90/100/110) M mit Taubenblau gleichmäßig auf 4 Nadeln des Nadelspiels verteilt anschl, zur Rd schließen und glatt re str. In einer Gesamthöhe von 9 (11/13/15) cm zu Dunkelblau wechseln, dabei in der 1. Rd 10x nach jeweils 8 (9/10/11) M 1 MM setzen. In der nächsten Rd und dann in jeder 2. Rd die letzten 2 M vor jedem MM re zusstr, bis insgesamt noch 10 M übrig sind. Die MM entfernen und in der nächsten Rd 5x 2 M re zusstr. Den Faden abschneiden und ringsum durch die letzten 5 M ziehen.

Set 2

MÜTZE

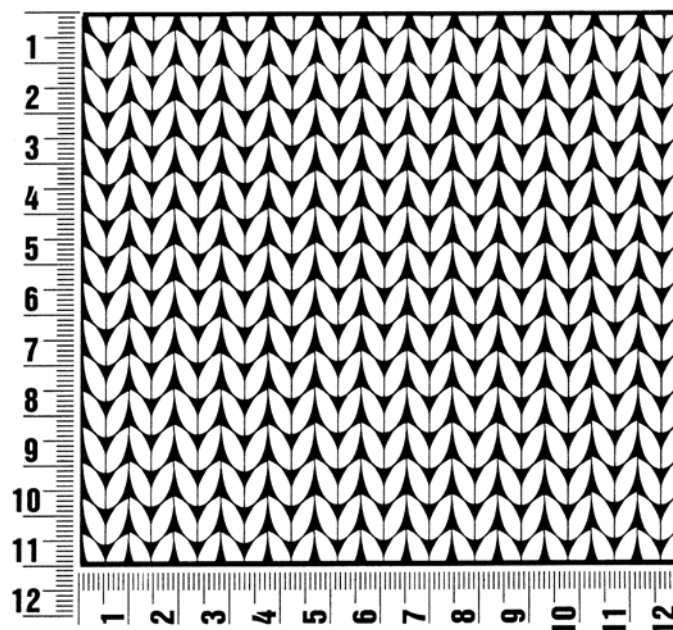
Am unteren Bündchen beginnen:

80 (90/100/110) M mit Dunkelblau gleichmäßig auf 4 Nadeln des Nadelspiels 3,5 mm verteilt anschl, zur Rd schließen und 2 cm im Bündchenmuster str. Dann glatt re weiterarb. In einer Gesamthöhe von 9 (11/13/15) cm zu Taubenblau wechseln, dabei in der 1. Rd 10x nach jeweils 8 (9/10/11) M 1 MM setzen. In der nächsten Rd und dann in jeder 2. Rd die letzten 2 M vor jedem MM re zusstr, bis insgesamt noch 10 M übrig sind. Die MM entfernen und in der nächsten Rd 5x 2 M re zusstr. Den Faden abschneiden und ringsum durch die letzten 5 M ziehen.

Maschenprobe

Machen Sie eine unbedingt zu allererst eine Maschenprobe! Stricken Sie dafür ein ca. 12 cm x 12 cm großes Stück in Garn und Muster ihres ausgesuchten Modells. Danach zählen Sie ihre Maschenanzahl in der Breite von 10 cm und die Reihenanzahl in der Höhe von 10 cm. Haben Sie weniger Maschen als in der Anleitung angegeben, versuchen Sie entweder fester zu stricken oder nehmen Sie dünnere Nadeln bis Sie auf dieselbe Anzahl wie in der Anleitung kommen. Haben Sie mehr Maschen, dann versuchen Sie lockerer zu stricken oder nehmen Sie entsprechend dickere Nadeln, bis es passt.

Bitte beachten Sie: Die Angaben zu Maschenprobe und Nadelstärke auf der Banderole des Knäuels sind für die Anfertigung eines der Modelle in diesem Heft nicht verbindlich, sie werden auf der Basis glatt rechts erstellt. Für eine perfekte Arbeit ist daher die Maschenprobe im gewünschten Muster ein Muss, damit Ihr Wunschmodell nicht nur schön aussieht, sondern auch passt!



Abkürzungen

abk = abketten

abn = abnehmen

Abn = Abnahme(n)

anschl = anschlagen

arb = arbeiten

Dm = Doppelmasche(n)

DStb = Doppelstäbchen

feM = feste Masche(n)

Hinr = Hinreihe(n)

hStb = halbe(s) Stäbchen

Kettm = Kettmasche(n)

Krebsm = Krebsmasche(n)

li = links / linke(n)

Luftm = Luftmasche(n)

M = Masche(n)

MM = Maschenmarkierer

R = Reihe(n)

Rd = Runde(n)

re = rechts / rechte(n)

Rückr = Rückreihe(n)

Stb = Stäbchen

str = stricken

U = Umschlag/Umschläge

verk = verkürzte(n)

verschr = verschränkt(e/er)

wdh = wiederholen

zun = zunehmen

Zun = Zunahme(n)

zus = zusammen

zushäkeln = zusammenhäkeln

zusstr = zusammenstricken

Impressum

Herausgeber: Lana Grossa GmbH, Gaimersheim, www.lana-grossa.de

Fotograf: Milan Soos, www.milansoos.com

Entwürfe: Rosemarie Kraffthöfer

Anleitungen und Zeichnungen: Stephanie van der Linden