

SET · COSY SOCKS

Modell 4-6 – Cosy Socks 2



Größen 50/56, 62/68, 74/80 und 86/92
Die Angaben für die Größen 62/68, 74/80 und 86/92 stehen in Klammern. Steht nur eine Angabe, so gilt diese für alle Größen.

Material: Lana Grossa **Cosy Socks** (70% Schurwolle (Merino), 30% Polyamid; LL = 400 m/100 g): **je 100 (100/100/200) g** Dunkelblau (**Fb. 13**) und Taubenblau (**Fb. 14**); je eine Rundstricknadel 3,0 mm und 3,5 mm; ein Nadelspiel 3,5 mm; 10 Maschenmarkierer; 3 farblich passende Knöpfe mit 14 mm Ø; 50 (50/50/60) cm Wäschegummi, 15 mm breit.

Glatt re: in Hinr re M, in Rückr li M str. In Rd stets re M str.

Kraus re: in Hin- und Rückr re M str.

Bündchenmuster: 1 M re, 1 M li im Wechsel str. In den folgenden R/Rd die M str, wie sie erscheinen.

Zopfmuster: nach der Strickschrift arb. Es sind nur die Hinr gezeichnet. In den Rückr die M str, wie sie erscheinen und in der Zeichenerklärung angegeben. In der Breite mit den M vor dem Rapport beginnen, den Rapport von 9 M stets wdh und mit den M nach dem Rapport

enden. In der Höhe die 1.-6. R stets wdh.

Doppelm: die 1. M mit dem Faden VOR der Arbeit wie zum Linksstr abh, den Faden fest über die re Nadel nach hinten ziehen, bis beide M-Glieder über der Nadel liegen. Zum späteren Abstr der Doppelm in beide M-Glieder einstechen.

Maschenprobe: glatt re und im Zopfmuster mit Nadel 3,5 mm: 22,5 M und 32 R/Rd = 10 cm x 10 cm.

JACKE · COSY SOCKS

Modell 5 – Cosy Socks 2



JACKE

Hinweis: Die Jacke wird für **Set 1** vollständig in Dunkelblau gearbeitet, für **Set 2** in Taubenblau.

Vorderteile und Rückenteil bis zu den Armausschnitten in einem Stück arb:

110 (119/128/146) M mit der Rundstricknadel 3,5 mm anschl und 9 R kraus re str, dabei mit einer Rückr beginnen und enden. Dann im Zopfmuster nach der Strickschrift weiterarb, dabei in der 1. R (Hintr) mit den 6 M vor dem Rapport beginnen, den Rapport von 9 M 11x (12x/13x/15x) arb und mit den 5 M nach dem Rapport enden. In einer Gesamthöhe von 14 (15/17/19) cm mit einer Hinr der Strickschrift enden, 1 Rückr re M über alle M str, dann die M neu einteilen: 5 M kraus re, bis zu den letzten 5 M glatt re str, 5 M kraus re. In der 4. R die Armausschnitte vorbereiten: 5 M kraus re, 22 (23/26/31) M glatt re (re Vorderteil), 6 M abk, 44 (51/54/62) M glatt re (Rückenteil), 6 M abk, 22 (23/26/31) M glatt re (li Vorder- teil), 5 M kraus re.

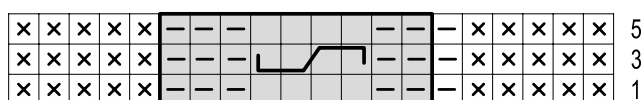
Li Vorderteil: in Hin- und Rückr über die 27 (28/31/36) M des li Vorderteils str, dabei die 5 kraus re M der Blende weiter kraus re str, die glatt re M weiter glatt re str und in der 1. R (Rückr) das 1. Knopfloch arb: 1 M kraus re, 2 M re zusstr, 1 U, 2 M kraus re. Die nächsten 2 Knopflocher jeweils nach 6 (8/8/10) R arb. In einer Höhe von 5 (6/6/7) cm ab Armausschnitt für den vorderen Halsausschnitt am li Rand 1x 10 (10/10/12) M abk, dann in jeder 2. R noch 1x 3 M, 2x 2 M und 1x 1 M (1x 3 M, 2x 2 M und 2x 1 M / 1x 3 M, 2x 2 M und 2x 1 M) abk = 9 (10/12/15) M. In einer Höhe von 8 (9/10/11) cm ab Armausschnitt die M abk.

Rückenteil: glatt re in Hin- und Rückr über die 44 (51/54/62) M des Rückenteils arb. In einer Höhe von 7 (8/9/10) cm ab Armausschnitt die mittleren 22 (27/26/28) M abk und beide Seiten getrennt fertigstellen, dabei an der Halsausschnittseite in der 2. R noch 1x 2 M abk = 9 (10/12/15) M. In einer Höhe von 8 (9/10/11) cm ab Armausschnitt die M abk und die andere Seite gegengleich beenden.

Re Vorderteil: gegengleich zum li Vorderteil, aber ohne Knopflocher arb.

Ärmel: 32 (36/40/45) M anschl und 9 R kraus re str. Dann glatt re weiterarb, dabei für die Ärmelschräge an beiden Seiten 3x in jeder 4. R (2x in jeder 4. R und 1x in der 6. R / 1x in der 4. R und 2x in der 6. R / 3x in jeder 6. R) je 1 M zun = 38 (42/46/51) M. In einer Gesamthöhe von 9 (10/11/12) cm die M abk. Den **zweiten Ärmel** ebenso arb.

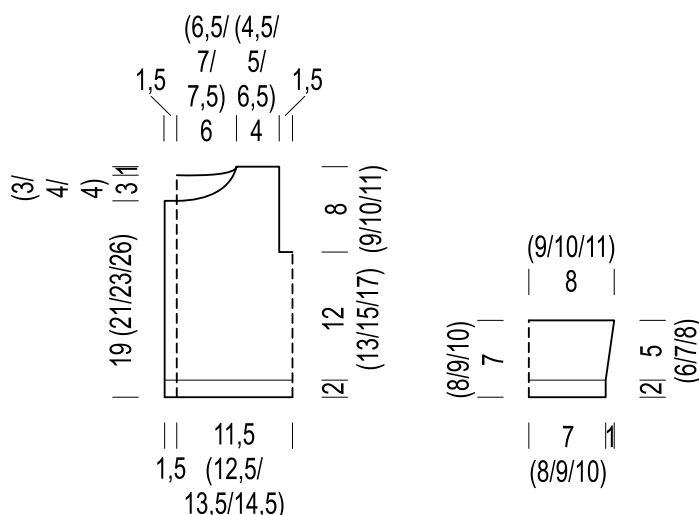
Fertigstellen: die Schulter- und Ärmelnähte schließen und die Ärmel einnähen. Aus dem Halsausschnitt einschließlich der beiden Blenden 60 (64/68/72) M herausstr und 7 R kraus re str. Dann die M re abk. Die Knöpfe auf Höhe der Knopflocher auf der Blende des re Vorderteils annähen.



Rapport = 9 M

Zeichenerklärung:

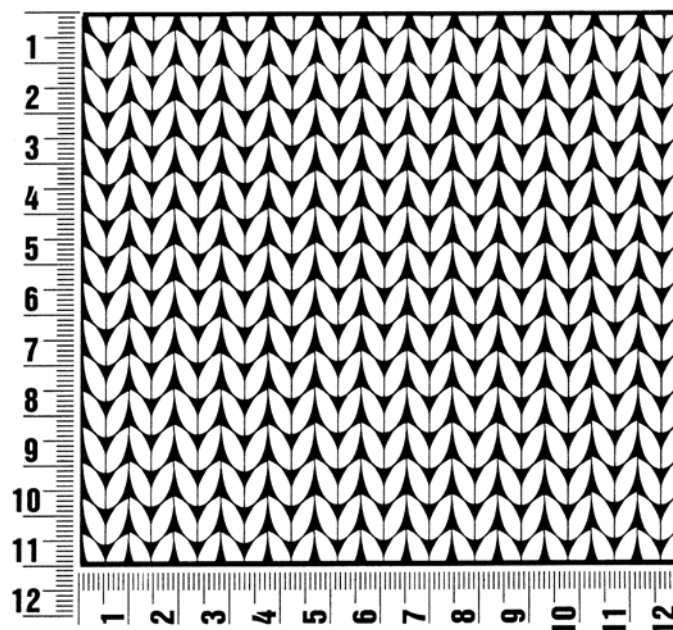
- = 1 M re, in der folgenden Rückr li str
- = 1 M re, in der folgenden Rückr re str
- = 1 M li, in der folgenden Rückr re str
- = 2 M auf einer Zopf- nadel HINTER die Arbeit legen, 2 M re str, dann die 2 M der Zopf- nadel re str; in der folgenden Rückr 4 M li str



Maschenprobe

Machen Sie eine unbedingt zu allererst eine Maschenprobe! Stricken Sie dafür ein ca. 12 cm x 12 cm großes Stück in Garn und Muster ihres ausgesuchten Modells. Danach zählen Sie ihre Maschenanzahl in der Breite von 10 cm und die Reihenanzahl in der Höhe von 10 cm. Haben Sie weniger Maschen als in der Anleitung angegeben, versuchen Sie entweder fester zu stricken oder nehmen Sie dünnere Nadeln bis Sie auf dieselbe Anzahl wie in der Anleitung kommen. Haben Sie mehr Maschen, dann versuchen Sie lockerer zu stricken oder nehmen Sie entsprechend dickere Nadeln, bis es passt.

Bitte beachten Sie: Die Angaben zu Maschenprobe und Nadelstärke auf der Banderole des Knäuels sind für die Anfertigung eines der Modelle in diesem Heft nicht verbindlich, sie werden auf der Basis glatt rechts erstellt. Für eine perfekte Arbeit ist daher die Maschenprobe im gewünschten Muster ein Muss, damit Ihr Wunschmodell nicht nur schön aussieht, sondern auch passt!



Abkürzungen

abk = abketten

abn = abnehmen

Abn = Abnahme(n)

anschl = anschlagen

arb = arbeiten

Dm = Doppelmasche(n)

DStb = Doppelstäbchen

feM = feste Masche(n)

Hinr = Hinreihe(n)

hStb = halbe(s) Stäbchen

Kettm = Kettmasche(n)

Krebsm = Krebsmasche(n)

li = links / linke(n)

Luftm = Luftmasche(n)

M = Masche(n)

MM = Maschenmarkierer

R = Reihe(n)

Rd = Runde(n)

re = rechts / rechte(n)

Rückr = Rückreihe(n)

Stb = Stäbchen

str = stricken

U = Umschlag/Umschläge

verk = verkürzte(n)

verschr = verschränkt(e/er)

wdh = wiederholen

zun = zunehmen

Zun = Zunahme(n)

zus = zusammen

zushäkeln = zusammenhäkeln

zusstr = zusammenstricken

Impressum

Herausgeber: Lana Grossa GmbH, Gaimersheim, www.lana-grossa.de

Fotograf: Milan Soos, www.milansoos.com

Entwürfe: Rosemarie Kraffthöfer

Anleitungen und Zeichnungen: Stephanie van der Linden