

JACKE · COSY SOCKS

Modell 7 – Cosy Socks 2



Größen 56/62, 68/74, 80/86, 92/98

Die Angaben für die Größen 68/74, 80/86 und 92/98 stehen in Klammern. Steht nur eine Angabe, so gilt diese für alle Größen.

Material: Lana Grossa **Cosy Socks** (70% Schurwolle (Merino), 30% Polyamid; LL = 400 m/100 g): **100 (100/100/200) g** Violett (**Fb. 22**) und **Cosy Socks Soft Stripes** (70% Schurwolle (Merino), 30% Polyamid; LL = 400 m/100 g): **100 g** Blasslila/Lila/Violett (**Fb. 114**); eine Rundstricknadel 3,0 mm, 60-80 cm lang; eine Häkelnadel 3,0 mm; 3 farblich passende Knöpfe mit 15 mm Ø.

Glatt re: in Hinr re M, in Rückr li M str.

Kraus re: in Hin- und Rückr re M str.

Maschenprobe: glatt re mit Nadel 3,0 mm: 26 M und 34 R = 10 cm x 10 cm.

Vorder- und Rückenteil bis zu den Armausschnitten in einem Stück arb: 168 (183/201/225) M mit Blasslila/Lila/Violett anschl und die 1. Rückr re M str. Dann 10 R glatt re weiterarb, dazu also mit einer Hinr re M beginnen. Die letzte R ist eine Rückr. In der nächsten Hinr die Abn der Rüschen arb: 1 M re, * 1 M re, 2 M re zus, ab * bis zu den letzten 2 M wdh, 2 M re = 115

(125/137/153) M. Noch eine Rückr li M str, dann zu Violett wechseln und glatt re gerade hoch weiterstr. In einer Gesamthöhe von 16,5 (17,5/18,5/19,5) cm mit einer Rückr enden, um Vorderteile und Rückenteil für die Armausschnitte getrennt weiterzustr.

In der nächsten Hinr Vorderteile und Rückenteil für die Armausschnitte teilen: 22 (25/28/32) M re (re Vorderteil), 10 M abk, 51 (55/61/69) M re (Rückenteil), 10 M abk, 22 (25/28/32) M re (li Vorderteil). Mit der folgenden Rückr zunächst das li Vorderteil arb, die übrigen M ruhen unterdessen auf der Rundstricknadel, bis sie für die beiden übrigen Teile benötigt werden.

li Vorderteil: glatt re über die 22 (25/28/32) M str. In einer Höhe von 5 (6/6/7) cm ab Armausschnitt für den vorderen Halsausschnitt am li Rand 1x 6 (7/7/8) M abk, dann in jeder 2. R noch 2x 2 M und 2x 1 M (1x 3 M, 1x 2 M und 2x 1 M / 1x 3 M, 1x 2 M und 3x 1 M / 1x 3 M, 2x 2 M und 2x 1 M) abk = 10 (11/13/15) M. In einer Höhe von 9 (10/11/12) cm ab Armausschnitt die M abk.

Rückenteil: über die mittleren 51 (55/61/69) M weiterhin mit Violett glatt re str. In einer Höhe von 7 (8/9/10) cm ab Armausschnitt für den hinteren Halsausschnitt die mittleren 27 (29/31/35) M abk und beide Seiten getrennt fertigstellen, dabei an der Halsausschnittseite jeweils in der 2. R noch 1x 2 M abk = 10 (11/13/15) M. In einer Höhe von 9 (10/11/12) cm ab Armausschnitt die M abk und die andere Seite gegengleich arb.

re Vorderteil: über die letzten 22 (25/28/32) M mit Violett gegengleich zum li Vorderteil str.

Ärmel (2x): 54 (60/63/72) M mit Blasslila/Lila/Violett anschl und die 1. Rückr re M str. Dann 10 R glatt re weiterarb, dazu also mit einer Hinr re M beginnen. Die letzte R ist eine Rückr. In der nächsten

STREIFENPULLOVER · COSY SOCKS



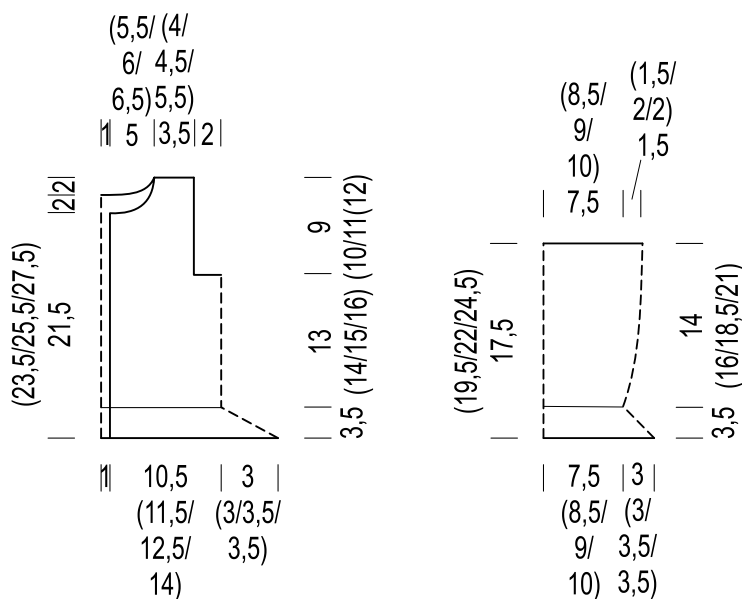
Modell 7 – Cosy Socks 2

Hinr die Abn der Rüschen arb: 1 M re, * 1 M re, 2 M re zus, ab * bis zu den letzten 2 M wdh, 2 M re = 39 (43/45/51) M. Noch eine Rückr li M str, dann zu Violett wechseln und glatt re gerade hoch weiterstr, dabei für die Ärmelschräge 4x (5x/6x/6x) in jeder 10. R an beiden Seiten je 1 M zun = 47 (53/57/63) M. Nach einer Ärmellänge von insgesamt 17,5 (19,5/22/24,5) cm (= 14 (16/18,5/21) cm ab Rüsche) die M abk. Den **zweiten Ärmel** ebenso arb.

Fertigstellen: die Schulternähte schließen. Die Ärmel in die Strickränder der Armausschnitte nähen, dabei die

Randm der Ärmel an die abgeketteten M der Armausschnitte nähen. Dann die Ärmelnähte schließen. Mit Blasslila/Lila/Violett aus dem Strickrand des re Vorderteils von Anschlagkante bis Halsausschnitt 55 (60/62/68) M herausstr (jeweils 3 M aus 4 R auffassen) und für die Blende kraus re str, dabei in der 2. R (Hin) wie folgt 3 Knopflöcher einstr: 34 (37/37/41) M re, * 2 M re zusstr, 1 U, 6 (7/8/9) M re, ab * 2x arb, 2 M re zusstr, 1 U, 3 M re. Noch 1 Rückr re M über alle M und U str, dann die M re abk. Die Blende am li Vorderteil ebenso, jedoch ohne Knopflöcher str. Mit Blasslila/Lila/Violett aus dem Halsausschnitt ein-

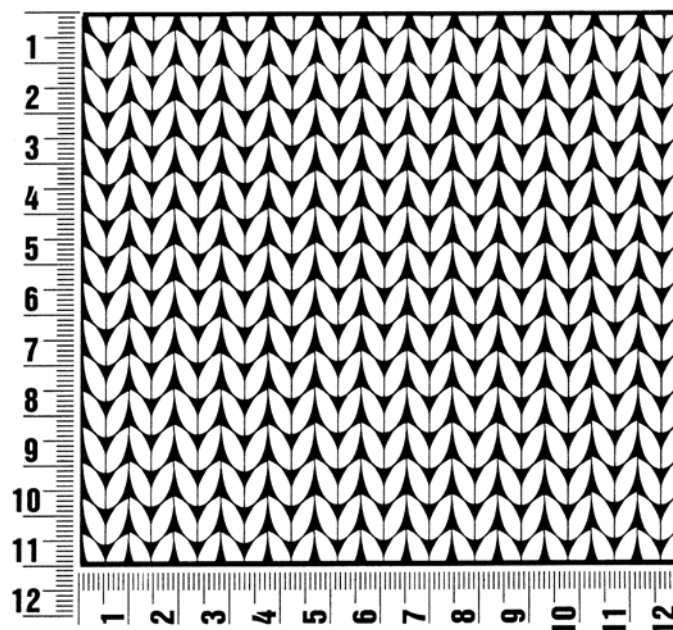
schließlich der schmalen Strickränder der Verschlussblenden neue M herausstr, 3 R kraus re str, dann die M re abk. Mit der Häkelnadel 3,0 mm und Violett die Blende des re Vorderteils, dann den Halsausschnitt und schließlich die Blende des li Vorderteils in einem Stück mit 1 R feM umhäkeln. Die 3 Knöpfe auf Höhe der Knopflöcher auf die Blende des li Vorderteils annähen.



Maschenprobe

Machen Sie eine unbedingt zu allererst eine Maschenprobe! Stricken Sie dafür ein ca. 12 cm x 12 cm großes Stück in Garn und Muster ihres ausgesuchten Modells. Danach zählen Sie ihre Maschenanzahl in der Breite von 10 cm und die Reihenanzahl in der Höhe von 10 cm. Haben Sie weniger Maschen als in der Anleitung angegeben, versuchen Sie entweder fester zu stricken oder nehmen Sie dünnere Nadeln bis Sie auf dieselbe Anzahl wie in der Anleitung kommen. Haben Sie mehr Maschen, dann versuchen Sie lockerer zu stricken oder nehmen Sie entsprechend dickere Nadeln, bis es passt.

Bitte beachten Sie: Die Angaben zu Maschenprobe und Nadelstärke auf der Banderole des Knäuels sind für die Anfertigung eines der Modelle in diesem Heft nicht verbindlich, sie werden auf der Basis glatt rechts erstellt. Für eine perfekte Arbeit ist daher die Maschenprobe im gewünschten Muster ein Muss, damit Ihr Wunschmodell nicht nur schön aussieht, sondern auch passt!



Abkürzungen

abk = abketten

abn = abnehmen

Abn = Abnahme(n)

anschl = anschlagen

arb = arbeiten

Dm = Doppelmasche(n)

DStb = Doppelstäbchen

feM = feste Masche(n)

Hinr = Hinreihe(n)

hStb = halbe(s) Stäbchen

Kettm = Kettmasche(n)

Krebsm = Krebsmasche(n)

li = links / linke(n)

Luftm = Luftmasche(n)

M = Masche(n)

MM = Maschenmarkierer

R = Reihe(n)

Rd = Runde(n)

re = rechts / rechte(n)

Rückr = Rückreihe(n)

Stb = Stäbchen

str = stricken

U = Umschlag/Umschläge

verk = verkürzte(n)

verschr = verschränkt(e/er)

wdh = wiederholen

zun = zunehmen

Zun = Zunahme(n)

zus = zusammen

zushäkeln = zusammenhäkeln

zusstr = zusammenstricken

Impressum

Herausgeber: Lana Grossa GmbH, Gaimersheim, www.lana-grossa.de

Fotograf: Milan Soos, www.milansoos.com

Entwürfe: Rosemarie Kraffthöfer

Anleitungen und Zeichnungen: Stephanie van der Linden