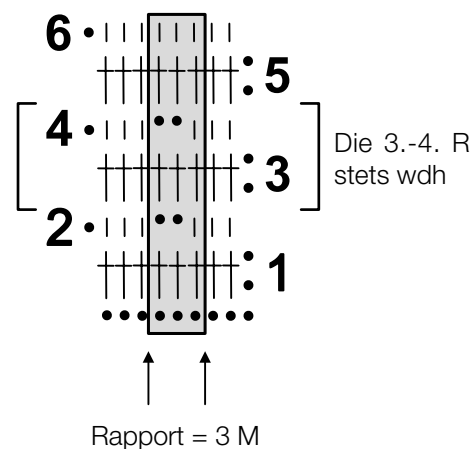


# DECKE · COSY SOCKS

## Modell 9 – Cosy Socks 2



### Zeichenerklärung:

- = 1 Luftm
- | = 1 feM
- † = 1 Stb

**Größe** ca. 60 cm x 70 cm

**Material:** Lana Grossa **Cosy Socks** (70% Schurwolle (Merino), 30% Polyamid; LL = 400 m/100 g): **je 100 g** Gelb (**Fb. 19**), Limette (**Fb. 24**), Lachs (**Fb. 21**) und Violett (**Fb. 22**); eine Häkelnadel 3,5 mm.

**Deckenmuster:** nach der Häkelschrift arb. Es sind Hin- und Rückr gezeichnet. Hinr von re nach li, Rückr von li nach re lesen. In der Breite mit den M vor dem Rapport beginnen, den Rapport von 3 M stets wdh und mit den M nach dem Rapport enden. In der Höhe 1x die 1.-2. R arb, die 3.-4. R stets wdh und zum Schluss noch 1x die 5.-6. R arb.

### Streifenfolge:

\* 4 R in Gelb, 4 R in Limette, 2 R in Gelb, 6 R in Lachs, 4 R in Gelb, 4 R in Violett, ab \* 4x arb, dann 4 R in Gelb, 4 R in Limette, 4 R in Gelb = 108 R.

**Maschenprobe:** im Deckenmuster mit Häkelnadel 3,5 mm: 26 M und 15,5 R = 10 cm x 10 cm.

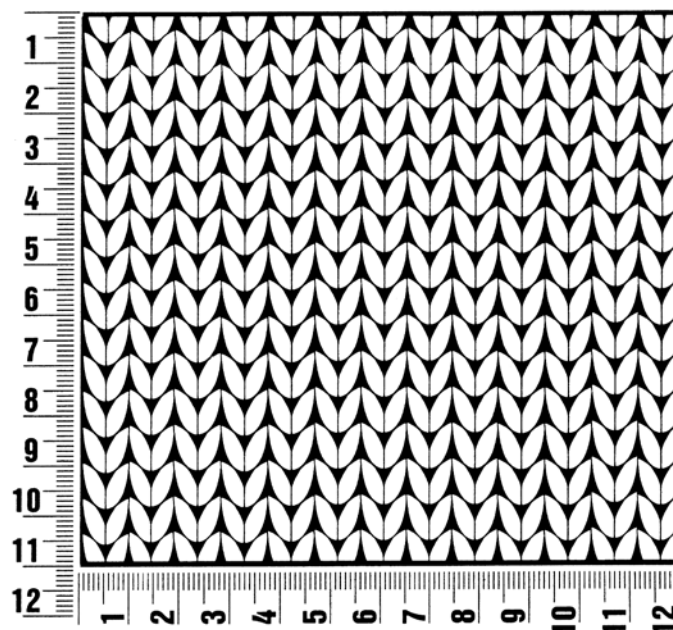
**Decke:** 156 Luftm + 2 Steige-Luftm (ersetzen das 1. Stb) in Gelb mit Häkelnadel 3,5 mm anschl und im Deckenmuster nach der Häkelschrift und gleichzeitig in der Streifenfolge arb. Auf diese Weise 1x die 108 R der Streifenfolge arb. Dann die Arbeit beenden.

**Fertigstellen:** den re und li Häkelrand der Decke in Gelb jeweils mit 1 R feM behäkeln, dann die Decke mit Gelb ringsum 1x mit Krebsm umhäkeln.

## Maschenprobe

Machen Sie eine unbedingt zu allererst eine Maschenprobe! Stricken Sie dafür ein ca. 12 cm x 12 cm großes Stück in Garn und Muster ihres ausgesuchten Modells. Danach zählen Sie ihre Maschenanzahl in der Breite von 10 cm und die Reihenanzahl in der Höhe von 10 cm. Haben Sie weniger Maschen als in der Anleitung angegeben, versuchen Sie entweder fester zu stricken oder nehmen Sie dünnere Nadeln bis Sie auf dieselbe Anzahl wie in der Anleitung kommen. Haben Sie mehr Maschen, dann versuchen Sie lockerer zu stricken oder nehmen Sie entsprechend dickere Nadeln, bis es passt.

**Bitte beachten Sie:** Die Angaben zu Maschenprobe und Nadelstärke auf der Banderole des Knäuels sind für die Anfertigung eines der Modelle in diesem Heft nicht verbindlich, sie werden auf der Basis glatt rechts erstellt. Für eine perfekte Arbeit ist daher die Maschenprobe im gewünschten Muster ein Muss, damit Ihr Wunschmodell nicht nur schön aussieht, sondern auch passt!



## Abkürzungen

**abk** = abketten

**abn** = abnehmen

**Abn** = Abnahme(n)

**anschl** = anschlagen

**arb** = arbeiten

**Dm** = Doppelmasche(n)

**DStb** = Doppelstäbchen

**feM** = feste Masche(n)

**Hinr** = Hinreihe(n)

**hStb** = halbe(s) Stäbchen

**Kettm** = Kettmasche(n)

**Krebsm** = Krebsmasche(n)

**li** = links / linke(n)

**Luftm** = Luftmasche(n)

**M** = Masche(n)

**MM** = Maschenmarkierer

**R** = Reihe(n)

**Rd** = Runde(n)

**re** = rechts / rechte(n)

**Rückr** = Rückreihe(n)

**Stb** = Stäbchen

**str** = stricken

**U** = Umschlag/Umschläge

**verk** = verkürzte(n)

**verschr** = verschränkt(e/er)

**wdh** = wiederholen

**zun** = zunehmen

**Zun** = Zunahme(n)

**zus** = zusammen

**zushäkeln** = zusammenhäkeln

**zusstr** = zusammenstricken

### Impressum

**Herausgeber:** Lana Grossa GmbH, Gaimersheim, [www.lana-grossa.de](http://www.lana-grossa.de)

**Fotograf:** Milan Soos, [www.milansoos.com](http://www.milansoos.com)

**Entwürfe:** Rosemarie Kraffthöfer

**Anleitungen und Zeichnungen:** Stephanie van der Linden