

# DECKE · COSY SOCKS

## Modell 10 – Cosy Socks 2



**Größe** 74 cm x 100 cm

**Material:** Lana Grossa **Cosy Socks** (70% Schurwolle (Merino), 30% Polyamid; LL = 400 m/100 g): **je 100 g** Graugrün (**Fb. 12**), Limette (**Fb. 24**), Gelb (**Fb. 19**) und **Cosy Socks Soft Stripes** (70% Schurwolle (Merino), 30% Polyamid; LL = 400 m/100 g): **100 g** Hell-/Reseda-/Grau-/Moosgrün (**Fb. 107**); eine Rundstricknadel 3,0 mm, 80-100 cm lang.

**Glatt re:** in Hinr re M, in Rückr li M str.

**Kraus re:** in Hin- und Rückr re M str.

**1 M verdoppeln:** die M 1x re str, aber nicht von der Nadel heben und dieselbe M noch 1x re verschr str.

**Maschenprobe:** glatt re mit Nadel 3,0 mm: 26 M und 34 R = 10 cm x 10 cm.

**Zunächst den Mittelteil der Decke arb:** 180 M in Limette anschl und in folgender Farb- und Musterfolge arb:

\* (mit Limette) 24 R glatt re,  
(mit Graugrün) 2 R glatt re,  
(mit Limette) 2 R kraus re und 2 R glatt re,  
(mit Graugrün) 2 R kraus re,  
(mit Gelb) 2 R glatt re,

(mit Hell-/Reseda-/Grau-/Moosgrün) 2 R kraus re und 2 R glatt re,  
(mit Gelb) 2 R kraus re und 2 R glatt re,  
(mit Graugrün) 2 R kraus re,  
(mit Limette) 4 R glatt re,  
(mit Hell-/Reseda-/Grau-/Moosgrün) 10 R kraus re,  
[(mit Gelb) 4 R glatt re, (mit Limette) 2 R kraus re] 4x,  
(mit Gelb) 4 R glatt re,  
(mit Hell-/Reseda-/Grau-/Moosgrün) 14 R glatt re, ab \* noch 1x wdh,  
**für die Mitte** (mit Gelb) 4 R kraus re,  
dann  
\*\* (mit Hell-/Reseda-/Grau-/Moosgrün) 14 R glatt re,  
[(mit Gelb) 4 R glatt re, (mit Limette) 2 R kraus re] 4x,  
(mit Gelb) 4 R glatt re,  
(mit Hell-/Reseda-/Grau-/Moosgrün) 10 R kraus re,  
(mit Limette) 4 R glatt re,  
(mit Graugrün) 2 R kraus re,  
(mit Gelb) 2 R glatt re und 2 R kraus re,  
(mit Hell-/Reseda-/Grau-/Moosgrün) 2 R glatt re und 2 R kraus re,  
(mit Gelb) 2 R glatt re,  
(mit Graugrün) 2 R kraus re,  
(mit Limette) 2 R glatt re und 2 R kraus re,  
(mit Graugrün) 2 R glatt re,  
(mit Limette) 24 R glatt re,  
ab \*\* noch 1x wdh.

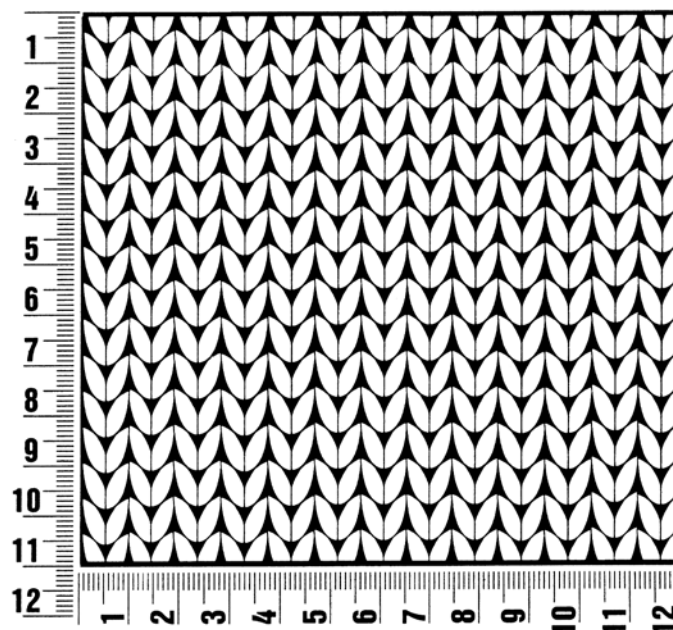
Die M nicht abk, sondern gleich die **Blende** weiterstr: mit Graugrün 14 R kraus re über alle M str, dabei in jeder R die letzte M der R verdoppeln (= beidseitige Schrägen der Blende). Dann die M abk.

**Fertigstellen:** aus der Anschlagkante mit Graugrün 180 M herausstr und ebenfalls eine Blende wie oben beschrieben arb. Aus beiden Strickrändern neue M herausstr (aus den glatt re Bereichen 3 M aus 4 R, aus den kraus re Bereichen 1 M aus 2 R auffassen) und ebenfalls die Blende wie oben beschrieben arb. Zum Schluss die Nähte an den 4 Ecken schließen.

## Maschenprobe

Machen Sie eine unbedingt zu allererst eine Maschenprobe! Stricken Sie dafür ein ca. 12 cm x 12 cm großes Stück in Garn und Muster ihres ausgesuchten Modells. Danach zählen Sie ihre Maschenanzahl in der Breite von 10 cm und die Reihenanzahl in der Höhe von 10 cm. Haben Sie weniger Maschen als in der Anleitung angegeben, versuchen Sie entweder fester zu stricken oder nehmen Sie dünnere Nadeln bis Sie auf dieselbe Anzahl wie in der Anleitung kommen. Haben Sie mehr Maschen, dann versuchen Sie lockerer zu stricken oder nehmen Sie entsprechend dickere Nadeln, bis es passt.

**Bitte beachten Sie:** Die Angaben zu Maschenprobe und Nadelstärke auf der Banderole des Knäuels sind für die Anfertigung eines der Modelle in diesem Heft nicht verbindlich, sie werden auf der Basis glatt rechts erstellt. Für eine perfekte Arbeit ist daher die Maschenprobe im gewünschten Muster ein Muss, damit Ihr Wunschmodell nicht nur schön aussieht, sondern auch passt!



## Abkürzungen

**abk** = abketten

**abn** = abnehmen

**Abn** = Abnahme(n)

**anschl** = anschlagen

**arb** = arbeiten

**Dm** = Doppelmasche(n)

**DStb** = Doppelstäbchen

**feM** = feste Masche(n)

**Hinr** = Hinreihe(n)

**hStb** = halbe(s) Stäbchen

**Kettm** = Kettmasche(n)

**Krebsm** = Krebsmasche(n)

**li** = links / linke(n)

**Luftm** = Luftmasche(n)

**M** = Masche(n)

**MM** = Maschenmarkierer

**R** = Reihe(n)

**Rd** = Runde(n)

**re** = rechts / rechte(n)

**Rückr** = Rückreihe(n)

**Stb** = Stäbchen

**str** = stricken

**U** = Umschlag/Umschläge

**verk** = verkürzte(n)

**verschr** = verschränkt(e/er)

**wdh** = wiederholen

**zun** = zunehmen

**Zun** = Zunahme(n)

**zus** = zusammen

**zushäkeln** = zusammenhäkeln

**zusstr** = zusammenstricken

### Impressum

**Herausgeber:** Lana Grossa GmbH, Gaimersheim, [www.lana-grossa.de](http://www.lana-grossa.de)

**Fotograf:** Milan Soos, [www.milansoos.com](http://www.milansoos.com)

**Entwürfe:** Rosemarie Kraffthöfer

**Anleitungen und Zeichnungen:** Stephanie van der Linden