

DECKE · COSY SOCKS

Modell 11 – Cosy Socks 2



Größe ca. 72 cm x 72 cm

Material: Lana Grossa **Cosy Socks** (70% Schurwolle (Merino), 30% Polyamid; LL = 400 m/100 g): **100 g** Lachs (**Fb. 21**) und **Cosy Socks Multi Stripes** (70% Schurwolle (Merino), 30% Polyamid; LL = 400 m/100 g): **100 g** Rot/Fuchsia/Orange/Dunkelbraun/Lachs (**Fb. 159**); eine Rundstricknadel 3,5 mm, 80-100 cm lang.

Glatt re: in Hinr re M, in Rückr li M str.

Kraus re: in Hin- und Rückr re M str.

Maschenprobe: glatt re mit Nadel 3,5 mm: 20 M und 30 R/Rd = 10 cm x 10 cm.

Decke: 70 M in Rot/Fuchsia/Orange/Dunkelbraun/Lachs mit Nadel 3,5 mm anschl und 103 R (= 34 cm Höhe) glatt re str. In der folgenden Hinr zu Lachs wechseln und 102 R (= 34 cm Höhe) glatt re str. In der folgenden Hinr die M mit Lachs abk. An der oberen li Ecke des einfarbigen Quadrats neu ansetzen und mit Rot/Fuchsia/Orange/Dunkelbraun/Lachs entlang des Strickrands bis zum Farbwechsel insgesamt 70 M herausstr (ca. 2 M aus 3 R), dann mit

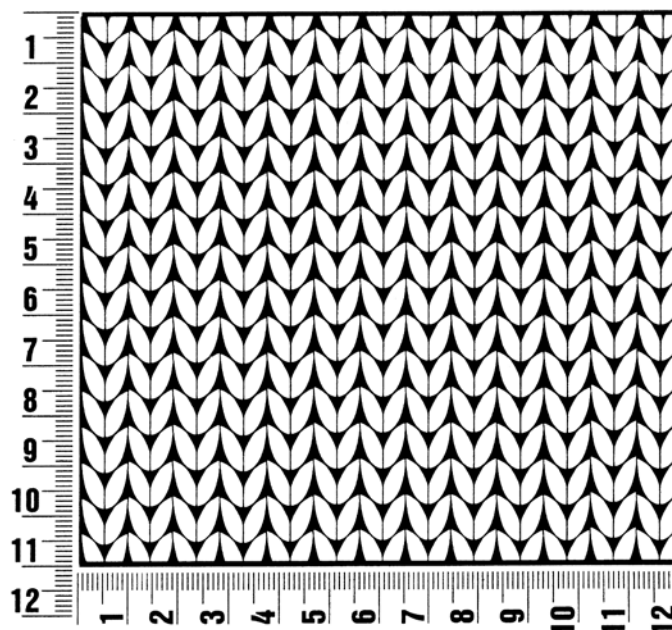
Lachs aus dem Strickrand des gestreiften Quadrats ebenfalls 70 M herausstr = 140 M. Glatt re in Hin- und Rückr str: alle M, die in Lachs aufgefasst wurden, glatt re in Lachs str, die M, die mit dem gestreiften Garn aufgefasst wurden, weiterhin im gestreiften Garn glatt re str. An den Farbübergängen die beiden Fäden verdrehen, damit sich keine Löcher bilden. Auf diese Weise 103 R glatt re, dann 8 R kraus re str. Anschließend die M abk.

Fertigstellen: aus dem gegenüberliegenden Strickrand für die Blende 140 M herausstr: aus dem gestreiften Quadrat mit dem gestreiften Garn 70 M herausstr, aus dem einfarbigen Quadrat mit Lachs 70 M herausstr. 8 R kraus re str, dabei die Fäden an den Farbübergängen miteinander verdrehen. Dann die M abk. Aus den beiden übrigen Strickrändern ebenfalls je 150 M auffassen: wie zuvor aus dem gestreiften Quadrat mit dem gestreiften Garn 70 M + 5 M aus dem Strickrand der Blende herausstr und aus dem einfarbigen Quadrat entsprechend mit Lachs 70 M + 5 M aus dem Strickrand der Blende herausstr. 8 R kraus re str, an den Farbübergängen die Fäden miteinander verdrehen. Dann die M abk.

Maschenprobe

Machen Sie eine unbedingt zu allererst eine Maschenprobe! Stricken Sie dafür ein ca. 12 cm x 12 cm großes Stück in Garn und Muster ihres ausgesuchten Modells. Danach zählen Sie ihre Maschenanzahl in der Breite von 10 cm und die Reihenanzahl in der Höhe von 10 cm. Haben Sie weniger Maschen als in der Anleitung angegeben, versuchen Sie entweder fester zu stricken oder nehmen Sie dünnere Nadeln bis Sie auf dieselbe Anzahl wie in der Anleitung kommen. Haben Sie mehr Maschen, dann versuchen Sie lockerer zu stricken oder nehmen Sie entsprechend dickere Nadeln, bis es passt.

Bitte beachten Sie: Die Angaben zu Maschenprobe und Nadelstärke auf der Banderole des Knäuels sind für die Anfertigung eines der Modelle in diesem Heft nicht verbindlich, sie werden auf der Basis glatt rechts erstellt. Für eine perfekte Arbeit ist daher die Maschenprobe im gewünschten Muster ein Muss, damit Ihr Wunschmodell nicht nur schön aussieht, sondern auch passt!



Abkürzungen

abk = abketten

abn = abnehmen

Abn = Abnahme(n)

anschl = anschlagen

arb = arbeiten

Dm = Doppelmasche(n)

DStb = Doppelstäbchen

feM = feste Masche(n)

Hinr = Hinreihe(n)

hStb = halbe(s) Stäbchen

Kettm = Kettmasche(n)

Krebsm = Krebsmasche(n)

li = links / linke(n)

Luftm = Luftmasche(n)

M = Masche(n)

MM = Maschenmarkierer

R = Reihe(n)

Rd = Runde(n)

re = rechts / rechte(n)

Rückr = Rückreihe(n)

Stb = Stäbchen

str = stricken

U = Umschlag/Umschläge

verk = verkürzte(n)

verschr = verschränkt(e/er)

wdh = wiederholen

zun = zunehmen

Zun = Zunahme(n)

zus = zusammen

zushäkeln = zusammenhäkeln

zusstr = zusammenstricken

Impressum

Herausgeber: Lana Grossa GmbH, Gaimersheim, www.lana-grossa.de

Fotograf: Milan Soos, www.milansoos.com

Entwürfe: Rosemarie Kraffthöfer

Anleitungen und Zeichnungen: Stephanie van der Linden