

# ROCK · COSY SOCKS

## Modell 13 – Cosy Socks 2



**Größen** 56/62, 68/74, 80/86, 92/98

Die Angaben für die Größen 68/74, 80/86 und 92/98 stehen in Klammern. Steht nur eine Angabe, so gilt diese für alle Größen.

**Material:** Lana Grossa **Cosy Socks** (70% Schurwolle (Merino), 30% Polyamid; LL = 400 m/100 g): **100 g** Lachs (**Fb. 21**); eine Rundstricknadel 3,0 mm, 40 cm lang (oder 80-100 cm lang, um mit der Magic-Loop-Methode zu arbeiten); eine Häkelnadel 3,0 mm.

**Hinweis:** Für die Größen 56/62, 68/74 und 80/86 reicht insgesamt 1 Knäuel (= 100 g) für Top und Rock aus.

**Glatt re:** in Rd stets re M str.

**Bündchenmuster:** 1 M re, 1 M li im Wechsel str. In den folgenden Rd die M str, wie sie erscheinen.

**Herz:** nach der Häkelschrift oder nach folgender Beschreibung arb: mit der Häkelnadel 3,0 mm 4 Luftm anschl und mit 1 Kettm zum Ring schließen. **1. Rd:** 2 Steige-Luftm (ersetzen das 1. Stb), 11 Stb in den Ring, mit 1 Kettm in die 2. Steige-Luftm zum Ring schließen. **2. Rd:** 1 M überspringen, (7 DStb) in 1 M, 1 Stb, [(2 Stb) in 1 M] 2x arb, (2 Stb, 1 Luftm, 2 Stb) in 1 M = untere Spitze, [(2 Stb) in 1 M] 2x arb, 1 Stb, (7 DStb) in 1 M, 1 M überspringen, 1 Kettm in die

nächste M. Dann die Arbeit beenden.

**Maschenprobe:** glatt re mit Nadel 3,0 mm: 26 M und 34 R/Rd = 10 cm x 10 cm.

**Den Rock in einem Stück von unten nach oben arb:** 136 (146/156/172) M mit Nadel 3,0 mm anschl, die M zur Rd schließen, den Rd-Übergang markieren (= 1. Seitenlinie) und 2 cm im Bündchenmuster str. 1 Rd re M, 1 Rd li M, dann glatt re weiterarb, dabei auch die gegenüberliegende Seitenlinie nach 68 (73/78/86) M markieren. In einer Gesamthöhe von 13,5 (14,5/15,5/17,5) cm an beiden Seitenmarkierungen 6x in jeder 2. Rd jeweils 2 M re zusstr, dabei abwechselnd in einer Abn-Rd 2 M jeweils vor den beiden MM re zusstr und in der nächsten Abn-Rd 2 M hinter den beiden MM re zusstr = 124 (134/144/160) M.

**In einer Gesamthöhe von 17 (18/19/21) cm den Rd-Übergang in die vordere Mitte verlegen:** die ersten 31 (33/36/40) M glatt re str, die vordere Mitte markieren und in der folgenden Rd die Markierungen für die Seitenlinien entfernen. 11 Rd im Bündchenmuster weiterstr, dabei in der 6. Rd den Kordeldurchzug arb: 4 (3/2/4) M im Bündchenmuster, 2 M mustergemäß zusstr, 1 U, \* 4 M im Bündchenmuster, 2 M mustergemäß zusstr, 1 U, ab \* bis zu den letzten 4 (3/2/4) M wdh, 4 (3/2/4) M im Bündchenmuster. In der nächsten Rd die U dem Bündchenmuster entsprechend abstr. In der 12. Rd des Bündchens die M locker abk.

**Herz (2x):** insgesamt 2 Herzen mit Häkelnadel 3,0 mm nach der Häkelschrift oder nach der Beschreibung arb. Kordel: das Fadenende ca. 210 (240/270/300) cm lang abmessen (= ca. 3x so lang wie die gewünschte Länge der Kordel) und eine Knotenschlinge setzen. Es wird nun abwechselnd das Fadenende und das Fadenstück, das zum Knäuel läuft, genutzt: \* mit dem Fadenende 1 U von vorne nach hinten über die Nadel legen, den Faden (= das

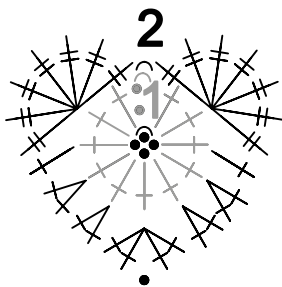
# ROCK · COSY SOCKS

## Modell 13 – Cosy Socks 2



Fadenstück, das zum Knäuel läuft) holen und durch U und Schlinge ziehen, ab \* stets wdh, bis die Kordel eine Länge von 70 (80/90/100) cm erreicht hat. Dann die Arbeit beenden und die Fadenden vernähen.

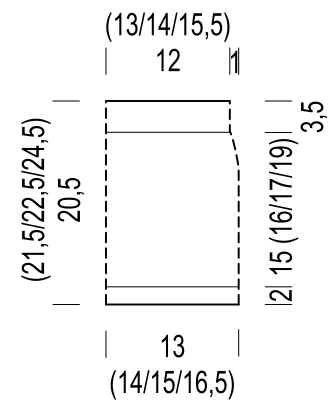
**Fertigstellen:** in der vorderen Mitte beginnen und enden und die Kordel durch die Löcher des Kordeldurchzugs ziehen. Dann an die beiden Enden der Kordel je 1 Herz nähen und die Kordel zur Schleife binden.



### Zeichenerklärung:

- = 1 Luftm
- ∩ = 1 Kettm
- † = 1 Stb
- ⊥ = 1 DStb

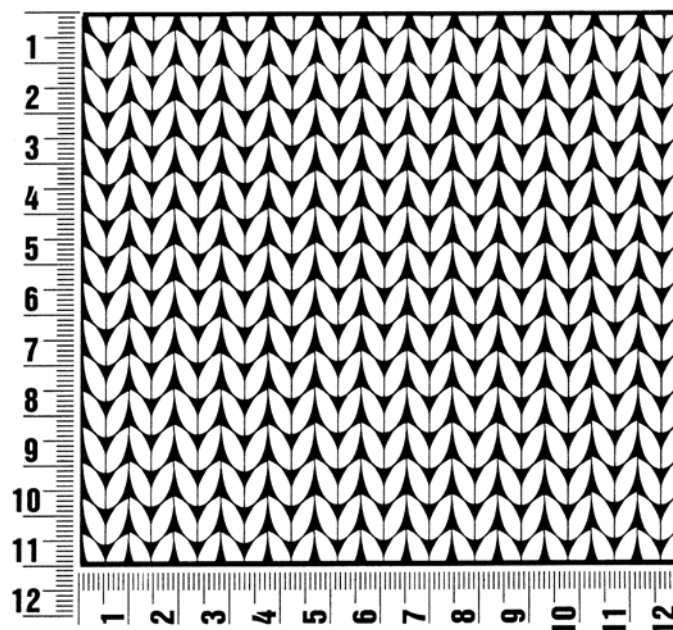
Laufen die Zeichen unten zus, die M in dieselbe Einstichstelle arb. Die Rd sind zur besseren Lesbarkeit abwechselnd in Grau und Schwarz gezeichnet. Sie werden aber einfarbig gehäkelt.



## Maschenprobe

Machen Sie eine unbedingt zu allererst eine Maschenprobe! Stricken Sie dafür ein ca. 12 cm x 12 cm großes Stück in Garn und Muster ihres ausgesuchten Modells. Danach zählen Sie ihre Maschenanzahl in der Breite von 10 cm und die Reihenanzahl in der Höhe von 10 cm. Haben Sie weniger Maschen als in der Anleitung angegeben, versuchen Sie entweder fester zu stricken oder nehmen Sie dünnere Nadeln bis Sie auf dieselbe Anzahl wie in der Anleitung kommen. Haben Sie mehr Maschen, dann versuchen Sie lockerer zu stricken oder nehmen Sie entsprechend dickere Nadeln, bis es passt.

**Bitte beachten Sie:** Die Angaben zu Maschenprobe und Nadelstärke auf der Banderole des Knäuels sind für die Anfertigung eines der Modelle in diesem Heft nicht verbindlich, sie werden auf der Basis glatt rechts erstellt. Für eine perfekte Arbeit ist daher die Maschenprobe im gewünschten Muster ein Muss, damit Ihr Wunschmodell nicht nur schön aussieht, sondern auch passt!



## Abkürzungen

**abk** = abketten

**abn** = abnehmen

**Abn** = Abnahme(n)

**anschl** = anschlagen

**arb** = arbeiten

**Dm** = Doppelmasche(n)

**DStb** = Doppelstäbchen

**feM** = feste Masche(n)

**Hinr** = Hinreihe(n)

**hStb** = halbe(s) Stäbchen

**Kettm** = Kettmasche(n)

**Krebsm** = Krebsmasche(n)

**li** = links / linke(n)

**Luftm** = Luftmasche(n)

**M** = Masche(n)

**MM** = Maschenmarkierer

**R** = Reihe(n)

**Rd** = Runde(n)

**re** = rechts / rechte(n)

**Rückr** = Rückreihe(n)

**Stb** = Stäbchen

**str** = stricken

**U** = Umschlag/Umschläge

**verk** = verkürzte(n)

**verschr** = verschränkt(e/er)

**wdh** = wiederholen

**zun** = zunehmen

**Zun** = Zunahme(n)

**zus** = zusammen

**zushäkeln** = zusammenhäkeln

**zusstr** = zusammenstricken

### Impressum

**Herausgeber:** Lana Grossa GmbH, Gaimersheim, [www.lana-grossa.de](http://www.lana-grossa.de)

**Fotograf:** Milan Soos, [www.milansoos.com](http://www.milansoos.com)

**Entwürfe:** Rosemarie Kraffthöfer

**Anleitungen und Zeichnungen:** Stephanie van der Linden