

KLEID · COSY SOCKS

Modell 14 – Cosy Socks 2



Größen 56/62, 68/74, 80/86, 92/98
Die Angaben für die Größen 68/74, 80/86 und 92/98 stehen in Klammern. Steht nur eine Angabe, so gilt diese für alle Größen.

Material: Lana Grossa **Cosy Socks** (70% Schurwolle (Merino), 30% Polyamid; LL = 400 m/100 g): **100 (100/100/200) g** Gelb (**Fb. 19**); eine Rundstricknadel 3,5 mm, 60 cm lang (oder 80-100 cm lang, um mit der Magic-Loop-Methode zu arbeiten); eine Häkelnadel 3,5 mm; 1 Knopf mit 12 mm Ø.

Glatt re: in Hinr re M, in Rückr li M str. In Rd stets re M str.

Bündchenmuster: 1 M re, 1 M li im Wechsel str. In den folgenden R/Rd die M str, wie sie erscheinen.

2 M re überzogen zusstr: 1 M wie zum Rechtsstr abh, 1 M re str, dann die abgehobene M über die gestrickte M ziehen.

Krebsm: feM von li nach re häkeln.

Maschenprobe: glatt re mit Nadel 3,5 mm: 23 M und 32 R/Rd = 10 cm x 10 cm.

Vorder- und Rückenteil bis zu den Armausschnitten in einem Stück arb: 110 (120/130/142) M mit der Nadel 3,5 mm anschl, die M zur Rd schließen, den Rd-Übergang markieren (= Seitenlinie) und im Bündchenmuster str. In einer Höhe von 1,5 cm glatt re weiterarb, dabei die gegenüberliegende Seitenlinie nach 55 (60/65/71) M ebenfalls markieren. Für die seitlichen Schrägen an beiden Seiten 6x in jeder 9. (10./11./12.) Rd jeweils 1 M abn, dazu abwechselnd in einer Abn-Rd 2 M jeweils **vor den beiden MM** re zusstr und in der nächsten Abn-Rd 2 M **hinter den beiden MM** re überzogen zusstr = 98 (108/118/130) M. In einer Gesamthöhe von 21,5 (23,5/25,5/27,5) cm die vordere Mitte nach den ersten 25 (27/30/33) M ebenfalls markieren und von hier aus mit der Lochmuster-Rd für den Kordeldurchzug beginnen: 2 (3/4/2) M re, 2 M re zusstr, 1 U, * 2 M re, 2 M re zusstr, 1 U, ab * bis zu den letzten 2 (3/4/2) M vor der Markierung der vorderen Mitte wdh, 2 (3/4/2) M re. Dann glatt re in Rd weiterarb, die Markierung der vorderen Mitte entfernen. In einer Gesamthöhe von 24 (27/29/32) cm Vorder- und Rückenteil getrennt weiterarb. Dazu den Faden abschneiden.

Vorderteil: 10 M neu anschl (Ärmel), dann die ersten 49 (54/59/65) M re str (= bis zur Seitenlinie, die dem Rd-Übergang gegenüberliegt) und noch einmal 10 M aufschlingen (Ärmel) = 69 (74/79/85) M. Über diese M das Vorderteil in Hin- und Rückr str, die übrigen M ruhen auf der Rundstricknadel, bis sie für das Rückenteil benötigt werden. In einer Höhe von 3 (4/5/6) cm ab Teilung für den vorderen Halsausschnitt die mittleren 9 (10/11/13) M abk und beide Seiten getrennt fertigstellen, dabei an der Halsausschnittseite in jeder 2. R noch 1x 3 M, 1x 2 M und 2x (2x/3x/3x) je 1 M abk = 23 (25/26/28) M. In einer Höhe von 7 (8/9/10) cm ab Teilung die M abk und die andere Seite gegengleich beenden.

KLEID · COSY SOCKS

Modell 14 – Cosy Socks 2



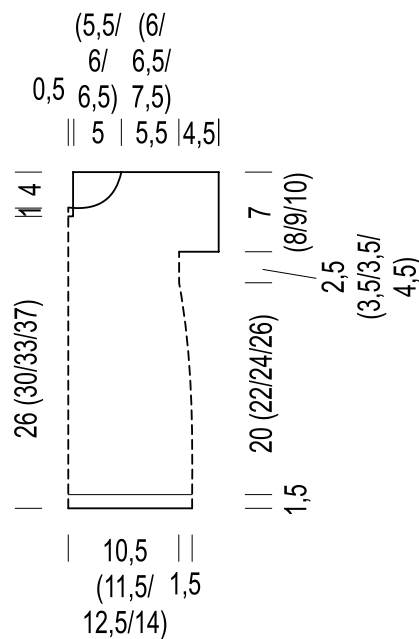
Rückenteil: 10 M neu anschl, die letzten 49 (54/59/65) M re str, 10 M neu anschlingen = 69 (74/79/85) M. Über diese M das Rückenteil in Hin- und Rückr str. In einer Höhe von 2 (3/4/5) cm ab Teilung in einer Hinr den Schlitz vorbereiten: 34 (36/39/42) M re, 1 (2/1/1) M abk, 34 (36/39/42) M re. Nun beide Seiten getrennt fertigstellen. In einer Höhe von 5 cm ab Schlitz die M abk und die andere Seite gegengleich beenden.

Fertigstellen: die Ärmel- und Schulternähte schließen. Mit der Häkelnadel 3,5 mm die Ärmelkanten mit 1 Rd Krebsm umhäkeln. Mit der Häkelnadel 3,5 mm

an der oberen Schlitzkante des li Rückenteils anschlingen und beide Strickränder des Schlitzes sowie den gesamten Halsausschnitt ringsum mit 1 Rd Krebsm umhäkeln. An der oberen Ecke des Schlitzes wieder angekommen eine Knopfschleife aus 5 Luftm häkeln und mit 1 Kettm schließen. Den Knopf an der gegenüberliegenden oberen Ecke des Schlitzes annähen.

Kordel: das Fadenende ca. 210 (240/270/300) cm lang abmessen (= ca. 3x so lang wie die gewünschte Länge der Kordel) und eine Knotenschlinge setzen. Es wird nun abwechselnd das Fadenende und das Fadenstück, das

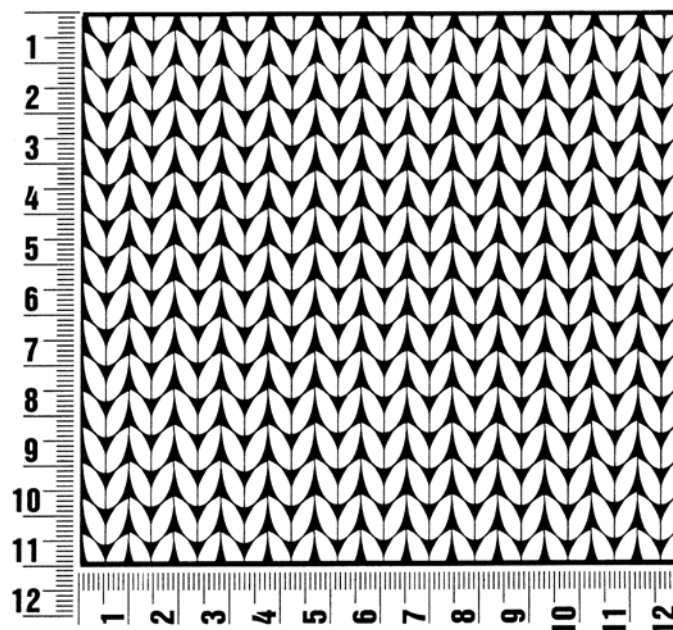
zum Knäuel läuft, genutzt: * mit dem Fadenende 1 U von vorne nach hinten über die Nadel legen, den Faden (= das Fadenstück, das zum Knäuel läuft) holen und durch U und Schlinge ziehen, ab * stets wdh, bis die Kordel eine Länge von 70 (80/90/100) cm erreicht hat. Dann die Arbeit beenden und die Fadenenden vernähen. Die Kordel durch die Löcher der Lochmuster-Rd ziehen, dazu in der vorderen Mitte beginnen und enden. Die Kordel zur Schleife binden.



Maschenprobe

Machen Sie eine unbedingt zu allererst eine Maschenprobe! Stricken Sie dafür ein ca. 12 cm x 12 cm großes Stück in Garn und Muster ihres ausgesuchten Modells. Danach zählen Sie ihre Maschenanzahl in der Breite von 10 cm und die Reihenanzahl in der Höhe von 10 cm. Haben Sie weniger Maschen als in der Anleitung angegeben, versuchen Sie entweder fester zu stricken oder nehmen Sie dünnere Nadeln bis Sie auf dieselbe Anzahl wie in der Anleitung kommen. Haben Sie mehr Maschen, dann versuchen Sie lockerer zu stricken oder nehmen Sie entsprechend dickere Nadeln, bis es passt.

Bitte beachten Sie: Die Angaben zu Maschenprobe und Nadelstärke auf der Banderole des Knäuels sind für die Anfertigung eines der Modelle in diesem Heft nicht verbindlich, sie werden auf der Basis glatt rechts erstellt. Für eine perfekte Arbeit ist daher die Maschenprobe im gewünschten Muster ein Muss, damit Ihr Wunschmodell nicht nur schön aussieht, sondern auch passt!



Abkürzungen

abk = abketten

abn = abnehmen

Abn = Abnahme(n)

anschl = anschlagen

arb = arbeiten

Dm = Doppelmasche(n)

DStb = Doppelstäbchen

feM = feste Masche(n)

Hinr = Hinreihe(n)

hStb = halbe(s) Stäbchen

Kettm = Kettmasche(n)

Krebsm = Krebsmasche(n)

li = links / linke(n)

Luftm = Luftmasche(n)

M = Masche(n)

MM = Maschenmarkierer

R = Reihe(n)

Rd = Runde(n)

re = rechts / rechte(n)

Rückr = Rückreihe(n)

Stb = Stäbchen

str = stricken

U = Umschlag/Umschläge

verk = verkürzte(n)

verschr = verschränkt(e/er)

wdh = wiederholen

zun = zunehmen

Zun = Zunahme(n)

zus = zusammen

zushäkeln = zusammenhäkeln

zusstr = zusammenstricken

Impressum

Herausgeber: Lana Grossa GmbH, Gaimersheim, www.lana-grossa.de

Fotograf: Milan Soos, www.milansoos.com

Entwürfe: Rosemarie Kraffthöfer

Anleitungen und Zeichnungen: Stephanie van der Linden