

HAND-DYED NO. 2

FILATI

Modell 1

JACKE



JACKE

Größe 36/38, 40/42 und 44

Die Angaben für Größe 40/42 und 44 stehen in Klammern. Ist nur eine Angabe gemacht, gilt diese für alle Größen.

Material: Lana Grossa **Allora hand-dyed** (76% Baumwolle, 14% Schurwolle (Merino superfine), 10% (Baby) Alpaca, Lauflänge 300 m/50 g), **200 (250 – 250) g** Angoor (**Fb 256**); Stricknadeln Nr. 5, 1 Rundstricknadel Nr. 4, 120 cm lang und 1 Häkelnadel Nr. 3,5.

Rippenmuster: 2 M li, 2 M re im Wechsel.

Netzmuster: M-Zahl teilbar durch 3 + 1 + Randm. Siehe Strickschrift. Es sind Hin- und Rückr gezeichnet. Die M sind so dargestellt, wie sie gestrickt werden. Die 1. – 4. R stets wdh.

Kettenrandm: Hinr: Die 1. M re verschränkt str., die letzte M wie zum Linksstr. abh., dabei den Faden hinter der Arbeit führen.

Rückr: Die 1. M li verschränkt str., die letzte M wie zum Linksstr. abh., dabei den Faden vor der Arbeit führen.

Maschenprobe: Netzmuster mit Nadeln Nr. 5: 21 M und 28 R = 10 x 10 cm.

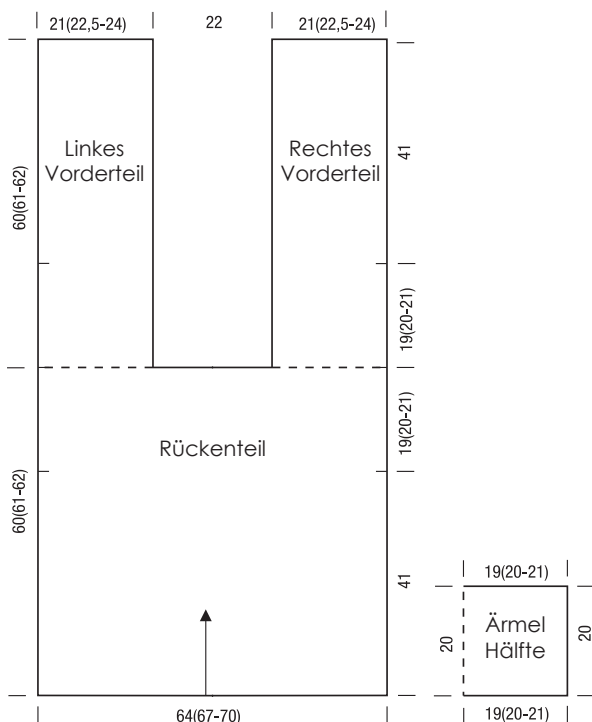
HINWEIS: Rücken- und Vorderteile werden in einem Stück über die Schulter hinweg gestrickt. Man beginnt am Rückenteil. Der Pfeil in der Schnittzeichnung gibt die Strickrichtung an.

Rücken- und Vorderteile: 138 (144 – 150) M mit Nadeln Nr. 5 anschlagen und 1 Rückr linke M str. Im Netzmuster weiterarb.: Randm, lt. Strickschrift beginnen, 44 (46 – 48) x den Rapport wdh., lt. Strickschrift enden, Randm. Randm in Hinr re, in Rückr

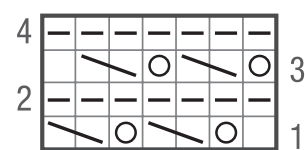
li str. In 41 cm Gesamthöhe beids. je 1 Markierung für den Beginn der Armausschnitte anbringen. In 60 (61 – 62) cm Gesamthöhe beids. je 1 Markierung für die Schulterlinie anbringen und für den Halsausschnitt die mittl. 48 M gerade abk. Die 45 (48 – 51) M der rechten Hälfte stilllegen. Mit den 45 (48 – 51) M der linken Hälfte geradeaus weiterstr., dabei am rechten Rand, = Verschlussrand, 1 Kettenrandm arb. Nach 19 (20 – 21) cm ab Schulterlinie am linken Rand, = Seitenlinie, 1 Markierung für das Ende des Armausschnitts anbringen. Nach 60 (61 – 62) cm Gesamthöhe ab Schulterlinie alle M gerade abk. Rechte Hälfte gegengleich beenden.

Ärmel: 84 (87 – 90) M mit Nadeln Nr. 5 anschlagen und 1 Rückr linke M str. Im Netzmuster weiterarb.: Randm, lt. Strickschrift beginnen, 26 (27 – 28) x den Rapport wdh., lt. Strickschrift enden, Randm. Randm in Hinr re, in Rückr li str. In 20 cm Gesamthöhe alle M gerade abk. 2. Ärmel ebenso arb.

Fertigstellen: Teile spannen, anfeuchten und trocknen lassen. Die Verschlussränder der Vorderteile und den rückw. Halsausschnitt mit Häkelnadel Nr. 3,5 mit 1 R fe M umhäkeln. Aus dem Häkelrand an den Vorderteilen je 124 (126 – 128) M und aus dem rückw. Halsausschnitt 48 M auffassen = insgesamt 296 (300 – 304) M. Mit Rundstricknadel Nr. 4 im Rippenmuster str., dabei in der 1. R, = Rückr, M wie folgt einteilen: Kettenrandm, 2 M li, * 2 M re, 2 M li, ab * stets wdh., Kettenrandm. Nach 11 cm Blendenbreite M abk., wie sie erscheinen. Ärmel beids. der markierten Schulterlinie je 19 (20 – 21) cm annähen. Seiten- und Ärmelnähte schließen. Den unteren Jackenrand, einschl. Blendenschmalseite, mit Häkelnadel Nr. 3,5 mit 1 R fe M umhäkeln.



Strickschrift



Rapport = 3 M

Zeichenerklärung:

- = 1 M re
- = 1 M li
- = 1 Umschlag
- ▨ = 1 M re abh., 2 M re str., dann die abgeh. M über die 2 gestrickten M ziehen

JACKE

MASCHENPROBE

Machen Sie eine Maschenprobe! Stricken Sie dafür ein 12 x 12 cm großes Stück im Muster Ihres ausgesuchten Modells. Danach zählen Sie Maschen und Reihen im Bereich 10 x 10 cm aus. Sind es weniger Maschen als in der Anleitung angegeben: Stricken Sie fester oder nehmen Sie dünnere Nadeln (½ bis ganze Nadelstärke). Haben Sie mehr Maschen gezählt: Versuchen Sie, lockerer zu stricken beziehungsweise nehmen Sie dickere Nadeln.

Bitte beachten Sie: Strickarbeiten fallen unterschiedlich aus. Daher sind die Maschenproben-Angaben auf den Bänderolen der Wolle nicht als verbindlich anzusehen. Außerdem werden diese immer auf der Basis glatt rechts erstellt. Für eine perfekte Arbeit ist daher die Maschenprobe im gewünschten Muster ein Muss. Damit Ihr Wunschmodell nicht nur schön aussieht, sondern auch passt!

ABKÜRZUNGEN

M = Masche · **R** = Reihe · **Rd** = Runde · **U** = Umschlag · **Fb** = Farbe · **lt.** = laut · **str.** = stricken · **zusstr.** = zusammenstricken
arb. = arbeiten · **abk.** = abketten · **abn.** = abnehmen · **zun.** = zunehmen · **abh.** = abheben · **beids.** = beidseitig · **mittl.** = mittleren · **folg.** = folgende · **restl.** = restliche · **Stb** = Stäbchen · **Luftm** = Luftmasche · **Kettm** = Kettmasche · **fe M** = feste Masche