

LANA GROSSA



© Lana Grossa GmbH

Modell 10 – Brigitte 25/22

PULLUNDER
BRIGITTE NO. 3 & BRIGITTE NO. 4

PULLUNDER · BRIGITTE NO. 3 & BRIGITTE NO. 4

Modell 10 – Brigitte 25/22



Größe S / M / L / XL

Material: Garn von Lana Grossa, Qualität „**Brigitte No. 3**“ (20 % Mohair, 57 % Schurwolle, 23 % Polyamid, Lauflänge 100 m/25 g): **175 (200/225/250) g** in Blau **Nr. 13**; Qualität „**Brigitte No. 4**“ (80 % Baumwolle, 20 % Alpaka, Lauflänge 110 m/50 g): **350 (400/400/450) g** in Blau **Nr. 14**. Stricknadeln 5 und 6 (wenn Sie locker stricken) oder 5,5 und 6,5 (wenn Sie fest stricken) – wichtig ist, dass Sie auf die Angaben in der Maschenprobe kommen. 1 kurze Rundstricknadel 5 (wenn Sie locker stricken) oder 5,5 (wenn Sie fest stricken). 1 Zopfnaedel.

Der Pullunder wird stets mit doppeltem Faden gestrickt, je Qualität 1 Faden.

Bundmuster: Mit dünner Nadel. In Reihen: Hinr: 1 M re verschränkt (von hinten in die M einstecken, so verdreht sich die M), 1 M li im Wechsel. Rückr: 1 M re, 1 M li verschränkt im Wechsel. In Runden: 1 M re verschränkt, 1 M li im Wechsel.

Glatt li: Mit dicker Nadel. Hinr li M, Rückr re M.

Rautenmuster: Mit dicker Nadel. Laut Strickschrift. Rapport über 31 M und 12 R. Es sind alle R gezeichnet, die Hinreihen von re nach li, die Rückreihen von li nach re lesen. Den Rapport in Breite und Höhe stets wiederholen. Ausnahme für Größe S: Hier in der Breite den Rapport von A bis B 1 x stricken, dann von C bis B 2 x stricken.

Maschenprobe: Rautenmuster mit dicker Nadel: 16 M und 20 R = 10 x 10 cm.

Rückenteil: Mit dünner Nadel 82 (88/94/100) M anschlagen und im Bundmuster 8 cm stricken, dabei in der letzten R verteilt 3 (7/7/7) M zunehmen = 85 (95/101/107) M. Weiter mit dicker Nadel in folgender Mustereinteilung stricken: 4 (1/4/7) M glatt li, 77 (93/93/93) M Rautenmuster, 4 (1/4/7) M glatt li. 32 (30/28/26) cm ab Bundmuster beidseitig den Beginn der Armausschnitte markieren. 22 (24/26/28) cm ab Beginn der Armausschnitte für die Schultern beidseitig in jeder 2. R Größe S: 2 x 5 M und 3 x 6 M, Größe M: 2 x 6 M und 3 x 7 M, Größe L: 4 x 7 M und 1 x 8 M, Größe XL: 1 x 7 M und 4 x 8 M abketten, gleichzeitig für den Halsausschnitt 3 cm ab Beginn der Schulterschrägung die mittleren 25 M abketten und beide Seiten getrennt beenden, dabei am Ausschnitttrand noch in jeder R 2 x 1 M abnehmen.

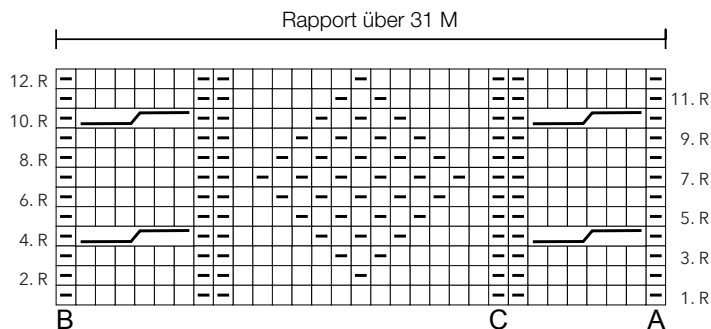
Vorderteil: Wie das Rückenteil stricken, jedoch für den Halsausschnitt 20 (22/ 24/26) cm ab Beginn der Armausschnitte die mittleren 9 M abketten und beide Seiten getrennt beenden, dabei am Ausschnitttrand noch in jeder 2. R 1 x 3 M, 2 x 2 M und 3 x 1 M abketten. Die Schultern wie beim Rückenteil schrängen.

Ausarbeitung: Die Schulter- und Seitennähte schließen. Für die Blende am Halsausschnitt mit dünner Rundstricknadel 74 M aufnehmen und im Bundmuster 14 cm stricken, dann alle M locker abketten. Je Armausschnitt für die Blende mit dünner Rundstricknadel 68 (74/80/86) M aufnehmen und im Bundmuster 4 cm stricken, dann alle M abketten.

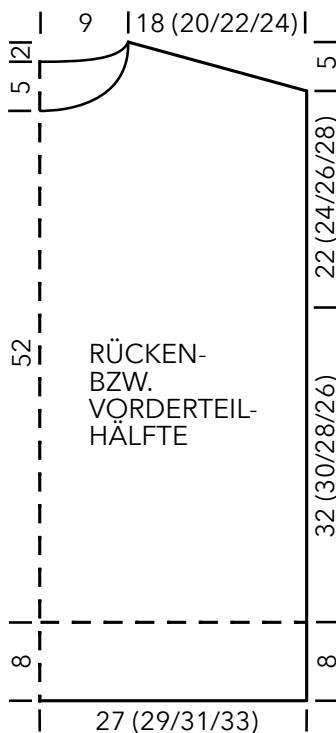
PULLUNDER .

BRIGITTE NO. 3 & BRIGITTE NO. 4

Modell 10 – Brigitte 25/22



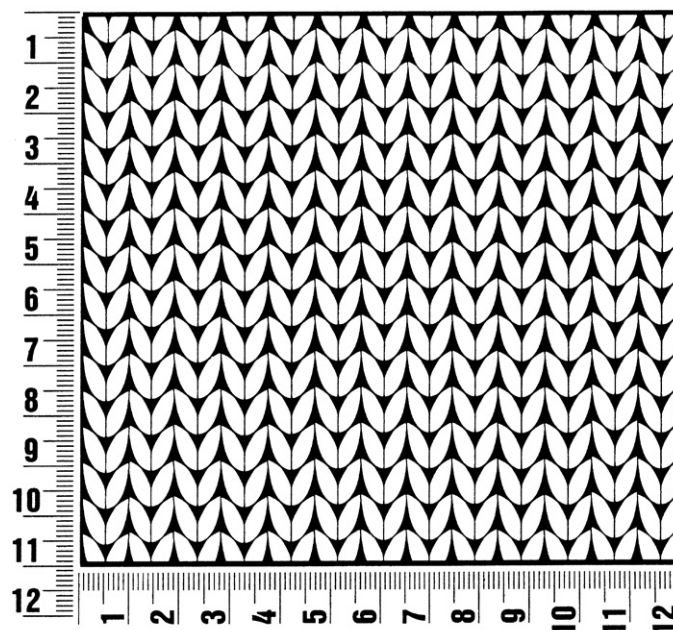
- = Hinr: 1 M li, Rückr: 1 M re
- = Hinr: 1 M re, Rückr: 1 M li
- = 3 M auf 1 Zopfnaedel hinter die Arbeit legen, 3 M re, die M der Zopfnaedel re



Maschenprobe

Machen Sie eine unbedingt zu allererst eine Maschenprobe! Stricken Sie dafür ein ca. 12 x 12 cm großes Stück in Garn und Muster ihres ausgesuchten Modells. Danach zählen Sie ihre Maschenanzahl in der Breite von 10 cm und die Reihenanzahl in der Höhe von 10 cm. Haben Sie weniger Maschen als in der Anleitung angegeben, versuchen Sie entweder fester zu stricken oder nehmen Sie dünnere Nadeln bis sie auf dieselbe Anzahl wie in der Anleitung kommen. Haben Sie mehr Maschen, dann versuchen Sie lockerer zu stricken oder nehmen entsprechend dickere Nadeln bis es passt.

Bitte beachten Sie: Die Angaben zu Maschenprobe und Nadelstärke auf der Banderole des Knäuels sind für die Anfertigung eines der Modelle in diesem Heft nicht verbindlich, sie werden auf der Basis glatt rechts erstellt. Für eine perfekte Arbeit ist daher die Maschenprobe im gewünschten Muster ein Muss, damit Ihr Wunschmodell nicht nur schön aussieht, sondern auch passt!



Abkürzungen

abk = abketten
abn = abnehmen
beids = beidseitig
ca. = circa
cm = Zentimeter
D-Stb = Doppelstäbchen
Fb = Farbnummer
fe-M = feste M
folg = folgende

g = Gramm
Hinr = Hinreihe
Kett-M = Kettmasche
Krebs-M = Krebsmasche
li = links
LL = Lauflänge
Luft-M = Luftmasche
m = Meter
M = Masche

Nd = Nadel
Nr = Nummer
R = Reihe
Rand-M = Randmasche
Rd = Runde
re = rechts
Rückr = Rückreihe
Stb = Stäbchen
str = stricken

U = Umschlag
usw. = und so weiter
verschr = verschränkt
wdh = wiederholen
zun = zunehmen
zus-str = zusammenstricken

Impressum

Herausgeber: Lana Grossa GmbH, Gaimersheim, www.lana-grossa.de

Fotograf: Olivia Lessing