

FILATI NO. 66

FILATI

Modell 33

PULLOVER



PULLOVER

Größe 36/38, 40/42 und 44/46

Die Angaben für Größe 40/42 und 44/46 stehen in Klammern. Ist nur eine Angabe gemacht, gilt diese für alle Größen.

Material: Lana Grossa „Alta Moda Cashmere 16“ (78% Schurwolle (Merino), 12% Kaschmir, 10% Polyamid, Lauflänge 110 m/50 g), **550 (600 – 650) g** Minttürkis (Fb. 34); Stricknadeln Nr. 7 und 8, sowie 1 Rundstricknadel Nr. 7, 40 cm lang.

Rippenmuster: 3 M re, 3 M li im Wechsel.

Glatt re: Hinr re, Rückr li.

Würfelmuster: M-Zahl teilbar durch 10 + Randm. Siehe Strickschrift. Dargestellt sind nur Hinr. In den Rückr M str., wie sie erscheinen. Die 1. – 12. R stets wdh.

Knötchenrandm: In Hin- und Rückr re str.

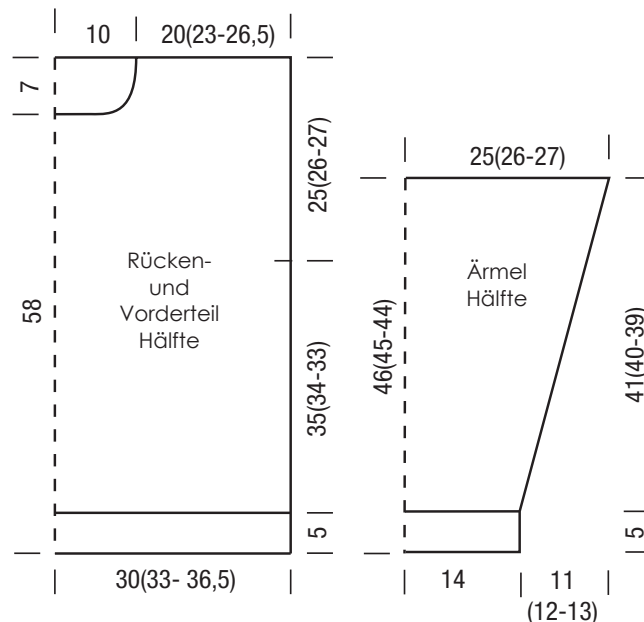
Maschenprobe: Würfelmuster mit Nadeln Nr. 8: 14 M und 22 R = 10 x 10 cm.

Rückenteil: 83 (89 – 101) M mit Nadeln Nr. 7 anschlagen. Im Rippenmuster str., dabei in der 1. R, = Rückr, M wie folgt einteilen: Knötchenrandm, * 3 M li, 3 M re, ab * stets wdh., 3 M li, Knötchenrandm. Nach 5 cm in der letzten Rückr mittig 1 M (verteilt 5 M – verteilt 3 M) zun. = 84 (94 – 104) M. Mit Nadeln Nr. 8 im Würfelmuster weiterarb.: Knötchenrandm, 1 M glatt re, lt. Strickschrift 8 (9 – 10) x den Rapport wdh., 1 M glatt re, Knötchenrandm. In 40 (39 – 38) cm Gesamthöhe beids. den Beginn der Armausschnitte markieren. In 65 cm Gesamthöhe, bzw. nach 11 Höhenrapporten Grundmuster und 2 R glatt re, alle M abk.

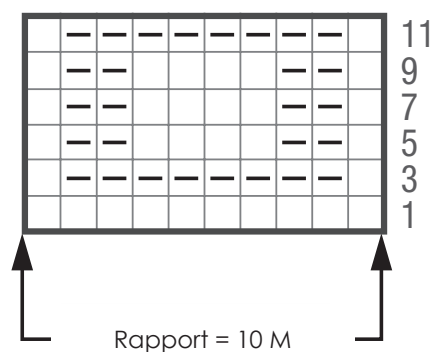
Vorderteil: Grundsätzlich wie das Rückenteil arb. In 58 cm Gesamthöhe für den Halsausschnitt die mittl. 12 M abk., dann in jeder 2. R 1 x 3 M, 2 x 2 M und 1 x 1 M abn. In 65 cm Gesamthöhe, bzw. nach 11 Höhenrapporten Grundmuster und 2 R glatt re, die restl. je 28 (33 – 38) M abk.

Ärmel: 41 mit Nadeln Nr. 7 anschlagen. Im Rippenmuster str., dabei in der 1. R, = Rückr, M wie folgt einteilen: Knötchenrandm, * 3 M li, 3 M re, ab * stets wdh., 3 M li, Knötchenrandm. Nach 5 cm in der letzten Rückr mittig 1 M zun. = 42 M. Mit Nadeln Nr. 8 im Würfelmuster weiterarb.: Knötchenrandm, lt. Strickschrift 4 x den Rapport wdh., Knötchenrandm. Für die Ärmelschräge in der 7. R 1 x 1 M beids. zun., dann in jeder 6. R 8 x 1 M und abw. in jeder 4. und 6. R 6 x 1 M (abw. in jeder 4. und 6. R 15 x 1 M – abw. in jeder 4. und 6. R 12 x 1 M und in jeder 4. R 4 x 1 M) beids. zun. = 72 (74 – 76) M. In 46 (45 – 44) cm Gesamthöhe alle M abk. 2. Ärmel ebenso arb.

Fertigstellen: Teile spannen, anfeuchten und trocknen lassen. Schulternähte schließen. Aus dem Halsausschnitt 66 M auffassen. Mit Rundstricknadel Nr. 7 in Rd im Rippenmuster str. Nach 10 cm M abk., wie sie erscheinen. Ärmel beids. der Schulternaht je 25 (26 – 27) cm annähen. Seiten- und Ärmelnähte schließen.



Strickschrift



Zeichenerklärung:

□ = 1 M re

□ = 1 M li

PULLOVER

MASCHENPROBE

Machen Sie eine Maschenprobe! Stricken Sie dafür ein 12 x 12 cm großes Stück im Muster Ihres ausgesuchten Modells. Danach zählen Sie Maschen und Reihen im Bereich 10 x 10 cm aus. Sind es weniger Maschen als in der Anleitung angegeben: Stricken Sie fester oder nehmen Sie dünnere Nadeln (1/2 bis ganze Nadelstärke). Haben Sie mehr Maschen gezählt: Versuchen Sie, lockerer zu stricken beziehungsweise nehmen Sie dickere Nadeln.

Bitte beachten Sie: Strickarbeiten fallen unterschiedlich aus. Daher sind die Maschenproben-Angaben auf den Bänderolen der Wolle nicht als verbindlich anzusehen. Außerdem werden diese immer auf der Basis glatt rechts erstellt. Für eine perfekte Arbeit ist daher die Maschenprobe im gewünschten Muster ein Muss. Damit Ihr Wunschmodell nicht nur schön aussieht, sondern auch passt!

ABKÜRZUNGEN

Abb. = Abbildung; **abh.** = abheben; **abk.** = abketten; **abn.** = abnehmen; **arb.** = arbeiten; **Art.** = Artikel; **beids.** = beidseitig; **Fb.** = Farbe; **fe M** = feste Masche; **fortl.** = fortlaufend; **Gr.** = Größe; **Kettm** = Kettmasche; **Krebsm** = Krebsmasche; **li** = links; **LL** = Lauflänge; **lt.** = laut; **Luftm** = Luftmasche; **M** = Masche; **mittl.** = mittleren; **MS** = Mustersatz; **Nd.** = Nadel; **Nr.** = Nummer; **R** = Reihe; **Rd** = Runde; **re** = rechts; **restl.** = restliche; **Stb** = Stäbchen; **str.** = stricken; **U** = Umschlag; **zus.-str.** = zusammenstricken; **zun.** = zunehmen