

PULLOVER



### PULLOVER

**Größe** 36/38, 40/42, 44/46 und 48

Die Angaben für Größe 40/42, 44/46 und 48 stehen in Klammern. Ist nur eine Angabe gemacht, gilt diese für alle Größen.

**Material:** Lana Grossa **Cotton Wool** (53% Schurwolle (Merino extrafein), 47% Baumwolle, Lauflänge 195 m/50 g), **500 (550 – 600 – 650) g** Creme (**Fb. 12**); Stricknadeln Nr. 4, 4,5 und 5, sowie 1 Rundstricknadel Nr. 4, 40 cm lang.

**ACHTUNG:** Es wird immer doppelfädig gearbeitet!

**Glatt re:** Hinr re, Rückr li.

**Ajourmuster:** M-Zahl teilbar durch 13 + Randm. Siehe Strickschrift. Dargestellt sind nur Hinr. In den Rückr M str., wie sie erscheinen, U re str. Die 1. – 28. R stets wdh.

**Doppelter Kreuzanschlag:** Siehe Tipp auf der nächsten Seite.

**Knötchenrandm:** In Hin- und Rückr re str.

**Maschenprobe:** Glatt re mit Nadeln Nr. 4,5: 19 M und 26 R = 10 x 10 cm. Ajourmuster mit Nadeln Nr. 5: 20 M und 26 R = 10 x 10 cm.

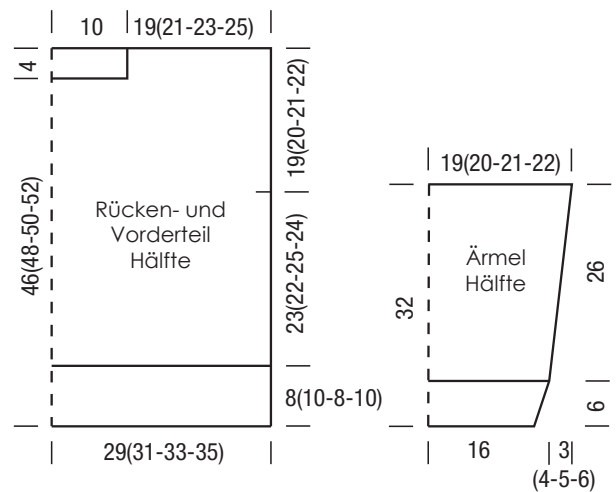
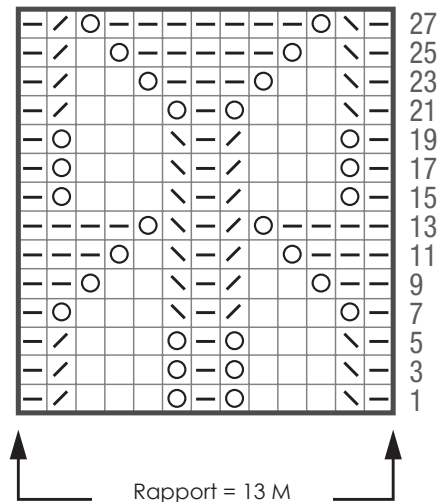
**Rückenteil:** 119 (127 – 132 – 145) M mit Nadeln Nr. 4 doppelfädig mit dem doppelten Kreuzanschlag anschlagen. Mit Nadeln Nr. 4,5 glatt re mit Knötchenrandm str. Nach 8 (10 – 8 – 10) cm mit Nadeln Nr. 5 im Ajourmuster weiterarb.: Knötchenrandm, 0 (4 – 0 – 0) M glatt re, lt. Strickschrift 9 (9 – 10 – 11) x den Rapport wdh., 0 (4 – 0 – 0) M glatt re, Knötchenrandm. In 31 (32 – 33 – 34) cm Gesamthöhe beids. den Beginn der Armausschnitte markieren. In 50 (52 – 54 – 56) cm Gesamthöhe alle M gerade abk.

**Vorderteil:** Grundsätzlich wie das Rückenteil arb. In 46 (48 – 50 – 52) cm Gesamthöhe, im Ajourmuster wurde gestrickt: 3 x die 1. – 28. R und 1 x die 1. – 14. R (3 x die 1. – 28. R und 1 x die 1. – 14. R – 4 x die 1. – 28. R – 4 x die 1. – 28. R), für den Halsausschnitt die mittl. 39 (39 – 40 – 41) M abk. und beide Ausschnitthälften getrennt beenden. In 50 (52 – 54 – 56) cm Gesamthöhe die restl. 40 (44 – 46 – 52) Schulter-M gerade abk.

**Ärmel:** 57 M mit Nadeln Nr. 4 doppelfädig mit dem doppelten Kreuzanschlag anschlagen. Mit Nadeln Nr. 4,5 glatt re mit Knötchenrandm str. Nach 6 cm in der letzten Rückr gleichmäßig verteilt 10 M zun. = 67 M. Mit Nadeln Nr. 5 im Ajourmuster weiterarb.: Knötchenrandm, lt. Strickschrift 5 x den Rapport wdh., Knötchenrandm. Für die Ärmelschräge in der 13. (11. – 9. – 7.) R 1 x 1 M beids. zun., dann abw. in jeder 10. und 12. R 4 x 1 M (in der folg. 10. R 1 x 1 M und in jeder 8. R 5 x 1 M – abw. in jeder 6. und 8. R 6 x 1 M und in jeder 6. R 2 x 1 M – in jeder 6. R 9 x 1 M und in der folg. 4. R 1 x 1 M) beids. zun. = 77 (81 – 85 – 89) M. Die zugenommenen M glatt re str. In 32 cm Gesamthöhe alle M abk. 2. Ärmel ebenso arb.

**Fertigstellen:** Teile spannen, anfeuchten und trocknen lassen. Schulternähte schließen. Für das Rollrändchen aus dem Halsausschnitt 90 M doppelfädig auffassen. Mit Rundstricknadel Nr. 4 in Rd rechte M str. Nach 4 Rd alle M re abk. Ärmel beids. der Schulternähte je 19 (20 – 21 – 22) cm annähen. Seiten- und Ärmelnähte schließen.

#### Strickschrift



#### Zeichenerklärung:

- = 1 M re
- = 1 M li
- = 1 Umschlag
- = 2 M re zusstr.
- = 1 einfacher Überzug (= 1 M re abh., die folg. M re str., dann die abgeh. M überziehen)

## PULLOVER

## TIPP

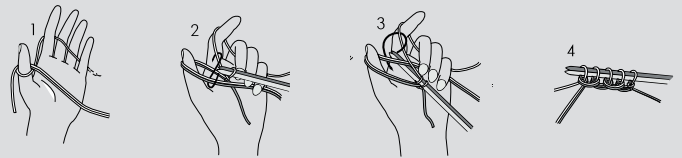
**KREUZANSCHLAG MIT DOPPELTEM FADEN**

**Ausführung:** Den vom Knäuel kommenden einfachen Faden wie beim einfachen Anschlag um den kleinen Finger und Zeigefinger der linken Hand führen, dann weiter von vorn nach hinten um den Daumen leiten und doppelt legen – der doppelte Faden sollte reichlich 2x so lang sein wie der Anschlagrand werden soll. Der Endfaden läuft also nach rechts aus der linken Hand, wird dann doppelt gelegt und wieder zurück in die linke Hand um den Daumen geführt. Das Fadenende hängt zwischen Daumen und Zeigefinger nach links außen, siehe [Abbildung 1](#).

Nun eine Anfangsschlinge ausführen, dabei mit der Nadel unter der nun entstandenen Daumenschlinge durchfahren und den vom Zeigefinger kommenden Faden durchholen – die Anfangsschlinge umfasst den doppelten Faden. Dann die Schlinge vom Daumen nehmen und die Anfangsschlinge festziehen. Der vom Knäuel kommende einfache Faden führt immer noch um den Zeigefinger der linken Hand zur Nadel. Nun den doppelten Faden von außen nach innen um den Daumen der linken Hand schlingen, siehe [Abbildung 2](#), dabei die Anfangsschlinge auf der Nadel mit der rechten Hand festhalten. Jetzt den Faden 1x um den doppelt geleg-

ten Faden vor dem Daumen durchholen, siehe [Abbildung 2](#), doppelte Fadenschlinge vom Daumen nehmen, doppelten Faden festziehen, dann den doppelten Faden von innen nach außen um den Daumen schlingen und den vom Knäuel kommenden Faden unter dem doppelten Faden hinter dem Daumen durchholen, siehe [Abbildung 3](#).

Die doppelte Fadenschlinge wieder vom Daumen nehmen und doppelten Faden festziehen. So bilden sich die M mit dem einfachen Faden, der im Wechsel 1x um den außen liegenden und 1x um den innen liegenden doppelten Faden durchgeholt wird – die doppelten Fadenschlingen legen sich stets um 2 M, siehe [Abbildung 4](#). Sie zeigt einige M des Anschlags. In dieser Weise fortfahren, bis alle notwendigen M angeschlagen sind. Dann zunächst 1 Rück-R li M str.



Abbildungen 1 – 4 zum Kreuzansschlag mit doppeltem Faden

## MASCHENPROBE

Machen Sie eine Maschenprobe! Stricken Sie dafür ein 12 x 12 cm großes Stück im Muster Ihres ausgesuchten Modells. Danach zählen Sie Maschen und Reihen im Bereich 10 x 10 cm aus. Sind es weniger Maschen als in der Anleitung angegeben: Stricken Sie fester oder nehmen Sie dünnere Nadeln (½ bis ganze Nadelstärke). Haben Sie mehr Maschen gezählt: Versuchen Sie, lockerer zu stricken beziehungsweise nehmen Sie dickere Nadeln.

Bitte beachten Sie: Strickarbeiten fallen unterschiedlich aus. Daher sind die Maschenproben-Angaben auf den Banderolen der Wolle nicht als verbindlich anzusehen. Außerdem werden diese immer auf der Basis glatt rechts erstellt. Für eine perfekte Arbeit ist daher die Maschenprobe im gewünschten Muster ein Muss. Damit Ihr Wunschmodell nicht nur schön aussieht, sondern auch passt!

## ABKÜRZUNGEN

**M** = Masche · **R** = Reihe · **Rd** = Runde · **U** = Umschlag · **Fb** = Farbe · **lf.** = laut · **li** = links · **re** = rechts · **str.** = stricken · **zusstr.** = zusammenstricken · **arb.** = arbeiten · **abk.** = abketten · **abn.** = abnehmen · **zun.** = zunehmen · **abh.** = abheben · **beids.** = beidseitig · **mittl.** = mittleren · **restl.** = restliche · **Stb** = Stäbchen · **Lufm** = Luftmasche · **Ketm** = Kettmasche · **fe M** = feste Masche