

TOP · COSY SOCKS

Modell 12 – Cosy Socks 2



Größen 56/62, 68/74, 80/86, 92/98
Die Angaben für die Größen 68/74, 80/86 und 92/98 stehen in Klammern. Steht nur eine Angabe, so gilt diese für alle Größen.

Material: Lana Grossa **Cosy Socks** (70% Schurwolle (Merino), 30% Polyamid; LL = 400 m/100 g): **100 g** Lachs (**Fb. 21**); eine Rundstricknadel 3,0 mm, 60 cm lang (oder 80-100 cm lang, um mit der Magic-Loop-Methode zu arbeiten); eine Häkelnadel 3,0 mm.

Hinweis: Für die Größen 56/62, 68/74 und 80/86 reicht insgesamt 1 Knäuel (= 100 g) für Top und Rock aus.

Glatt re: in Hinr re M, in Rückr li M str. In Rd stets re M str.

Bündchenmuster: 1 M re, 1 M li im

Wechsel str. In den folgenden Rd die M str, wie sie erscheinen.

Krebsm: feM von li nach re häkeln.

Maschenprobe: glatt re mit Nadel 3,0 mm: 26 M und 34 R/Rd = 10 cm x 10 cm.

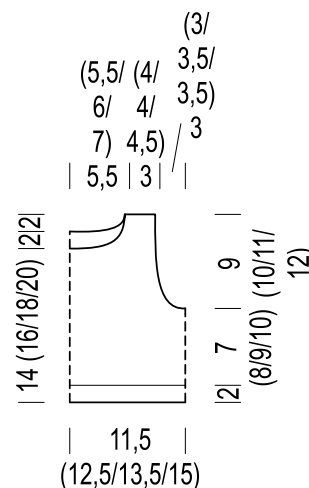
Vorder- und Rückenteil bis zu den Armausschnitten in einem Stück arb: 120 (130/140/156) M mit Nadel 3,0 mm anschl, die M zur Rd schließen, den Rd-Übergang markieren (= Seitenlinie mittig unter dem re Armausschnitt) und 2 cm im Bündchenmuster str. Dann glatt re weiterarb, dabei die gegenüberliegende Seitenlinie nach 60 (65/70/78) M ebenfalls markieren. In einer Gesamthöhe von 9 (10/11/12) cm Vorder- und Rückenteil an den markierten Seitenlinien trennen und zunächst das Rückenteil

str. Die M des Vorderteils dazu stilllegen und das Rückenteil beginnen, ohne den Faden abzuschneiden.

Rückenteil: glatt re in Hin- und Rückr über die ersten 60 (65/70/78) M str, dabei für die Armausschnitte an beiden Seiten in jeder 2. R 1x 3 M, 2x 2 M und 1x (1x/2x/2x) 1 M abk = 44 (49/52/60) M. In einer Gesamthöhe von 16 (18/20/22) cm die mittleren 14 (15/18/22) M abk und beide Seiten getrennt fertigstellen, dabei an der Halsausschnittseite in jeder 2. R noch 1x 3 M, 1x 2 M und 2x 1 M abk = 8 (10/10/12) M. In einer Gesamthöhe von 18 (20/22/24) cm die M abk und die andere Seite gegengleich arb.

Vorderteil: die stillgelegten M wieder auf die Nadel heben und glatt re in Hin- und Rückr arb, dabei für die Armausschnitte an beiden Seiten in jeder 2. R 1x 3 M, 2x 2 M und 1x (1x/2x/2x) 1 M abk = 44 (49/52/60) M. In einer Gesamthöhe von 14 (16/18/20) cm die mittleren 14 (15/18/22) M abk und beide Seiten getrennt fertigstellen, dabei an der Seite des Halsausschnitts in jeder 2. R noch 1x 3 M, 1x 2 M und 2x 1 M abk = 8 (10/10/12) M. In einer Gesamthöhe von 18 (20/22/24) cm die M abk und die andere Seite gegengleich arb.

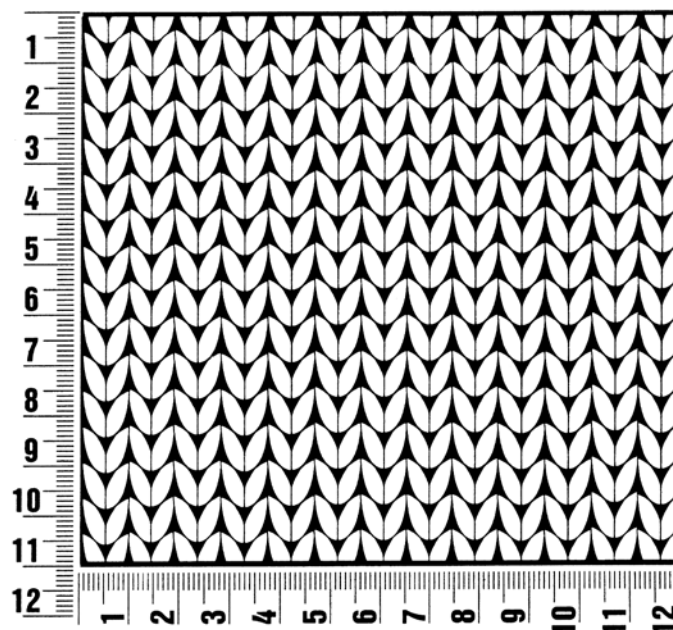
Fertigstellen: die Schulternähte schließen. Den Halsausschnitt mit der Häkelnadel 3,0 mm mit 1 Rd feM und 1 Rd Krebsm umhäkeln. Anschließend auch die Armlöcher jeweils mit 1 Rd feM und 1 Rd Krebsm umhäkeln.



Maschenprobe

Machen Sie eine unbedingt zu allererst eine Maschenprobe! Stricken Sie dafür ein ca. 12 cm x 12 cm großes Stück in Garn und Muster ihres ausgesuchten Modells. Danach zählen Sie ihre Maschenanzahl in der Breite von 10 cm und die Reihenanzahl in der Höhe von 10 cm. Haben Sie weniger Maschen als in der Anleitung angegeben, versuchen Sie entweder fester zu stricken oder nehmen Sie dünnere Nadeln bis Sie auf dieselbe Anzahl wie in der Anleitung kommen. Haben Sie mehr Maschen, dann versuchen Sie lockerer zu stricken oder nehmen Sie entsprechend dickere Nadeln, bis es passt.

Bitte beachten Sie: Die Angaben zu Maschenprobe und Nadelstärke auf der Banderole des Knäuels sind für die Anfertigung eines der Modelle in diesem Heft nicht verbindlich, sie werden auf der Basis glatt rechts erstellt. Für eine perfekte Arbeit ist daher die Maschenprobe im gewünschten Muster ein Muss, damit Ihr Wunschmodell nicht nur schön aussieht, sondern auch passt!



Abkürzungen

abk = abketten

abn = abnehmen

Abn = Abnahme(n)

anschl = anschlagen

arb = arbeiten

Dm = Doppelmasche(n)

DStb = Doppelstäbchen

feM = feste Masche(n)

Hinr = Hinreihe(n)

hStb = halbe(s) Stäbchen

Kettm = Kettmasche(n)

Krebsm = Krebsmasche(n)

li = links / linke(n)

Luftm = Luftmasche(n)

M = Masche(n)

MM = Maschenmarkierer

R = Reihe(n)

Rd = Runde(n)

re = rechts / rechte(n)

Rückr = Rückreihe(n)

Stb = Stäbchen

str = stricken

U = Umschlag/Umschläge

verk = verkürzte(n)

verschr = verschränkt(e/er)

wdh = wiederholen

zun = zunehmen

Zun = Zunahme(n)

zus = zusammen

zushäkeln = zusammenhäkeln

zusstr = zusammenstricken

Impressum

Herausgeber: Lana Grossa GmbH, Gaimersheim, www.lana-grossa.de

Fotograf: Milan Soos, www.milansoos.com

Entwürfe: Rosemarie Kraffthöfer

Anleitungen und Zeichnungen: Stephanie van der Linden