

MÜTZE · FILO PAILLETES

Modell 1 – Sommer Accessoires



Größe: passend für Kopfumfang ca. 56-58 cm

Material: Lana Grossa **Filo Pailletes** (55 % Baumwolle, 39 % Polyester, 6 % Polyamid, Lauflänge 155 m/50 g), **50 g** Dottergelb (**Fb 4**); Häkelnadel Nr 3

Maschenprobe: Stb mit Nd Nr 3: 22 M und 11 R = 10 cm x 10 cm

Fe M in Rd: 1 Steige-Luft-M anstelle der 1. fe M häkeln. In jede M der Vor-Rd 1 fe M häkeln. Die Rd mit 1 Kett-M in die Steige-Luft-M schließen.

Stb in Rd: 3 Steige-Luft-M anstelle des 1. Stb häkeln. In jede M der Vor-Rd 1 Stb häkeln. Die Rd mit 1 Kett-M in die 3. Steige-Luft-M schließen.

Doppel-Stb in Rd: 4 Steige-Luft-M anstelle des 1. Doppel-Stb häkeln. In jede M der Vor-Rd 1 Doppel-Stb häkeln. Die Rd mit 1 Kett-M in die 4. Steige-Luft-M schließen.

Fe M zus abmaschen: In die 1. fe M einstechen und den Faden durchholen. Für die 2. fe M in die nächste M einstechen und den Faden durchholen. Es liegen nun 3 Schlingen auf der Nd. Den Faden noch einmal holen und durch alle Schlingen ziehen.

Stb zus abmaschen: 1 Stb bis auf die letzten beiden Schlingen abmaschen, dafür 1 U auf die Nd nehmen, einstechen und den Faden durchholen, den Faden erneut holen und durch die ersten 2 Schlingen ziehen. Diesen Vorgang für das 2. Stb wdh, dabei in die nächste M einstechen. Es liegen nun 3 Schlingen auf der Nd. Den Faden noch einmal holen und durch alle Schlingen ziehen.

Doppel-Stb zus abmaschen: Doppel-Stb bis auf die letzten beiden Schlingen abmaschen, dafür 2 U auf die Nd nehmen, einstechen und den Faden durchholen, den Faden erneut holen und durch die ersten 2 Schlingen ziehen, noch einmal den Faden holen und durch die ersten 2 Schlingen ziehen. Diesen Vorgang für das 2. Doppel-Stb wdh, dabei in die in der Häkelschrift angegebene M einstechen. Es liegen nun 3 Schlingen auf der Nd. Den Faden noch einmal holen und durch alle Schlingen ziehen.

Lochmustermix: Lt. Häkelschrift in Rd häkeln. Jede Rd mit der angegebenen Anzahl an Steige-Luft-M (ersetzen die 1. M) und den M vor dem Mustersatz beginnen, dann den Mustersatz fortlaufend wdh und mit den M nach dem Mustersatz und 1 Kett-M in die eingezeichnete Steige-Luft-M schließen. Der Mustersatz ist in der Häkelschrift fett hervorgehoben.

MÜTZE IM LOCHMUSTERMIX

Die Mütze wird von unten nach oben in Rd gehäkelt. 104 M anschlagen und mit 1 Kett-M zur Rd schließen. Weiter in Rd wie folgt häkeln:

1. Rd: Stb häkeln.

2. Rd: 3 Steige-Luft-M (anstelle des 1. Stb), *1 Luft-M, 1 M der Vor-Rd übergehen, 1 Stb häkeln; ab * fortlaufend wdh, enden mit 1 Luft-M, 1 M der Vor-Rd übergehen, 1 Kett-M in die 3. Steige-Luft-M.

3. Rd: Stb häkeln.

4. Rd: Fe-M häkeln (= 4. R der Häkelschrift).

5.-7. Rd: 1x die 5.-7. Rd nach der Häkelschrift arbeiten.

8.-11. Rd: 2x die 8.-9. Rd nach der Häkelschrift arbeiten.

12.-18. Rd: 1x die 10.-16. Rd nach der Häkelschrift arbeiten.

19. Rd: Doppel-Stb häkeln.

20. Rd: Stb häkeln.

21. Rd: Jeweils 2 Stb zus abmaschen, dabei am Rd-Beginn die 3 Steige-Luft-M mit dem nächsten Stb zus abmaschen und die Rd mit 1 Kett-M in die 3. Steige-Luft-M schließen.

22. Rd: Jeweils 2 fe M zus abmaschen, dabei am Rd-Beginn die Steige-Luft-M mit der nächsten fe-M zus abmaschen und die Rd mit 1 Kett-M in die Steige-Luft-M schließen. Den Faden großzügig abschneiden und durch die letzte M ziehen.

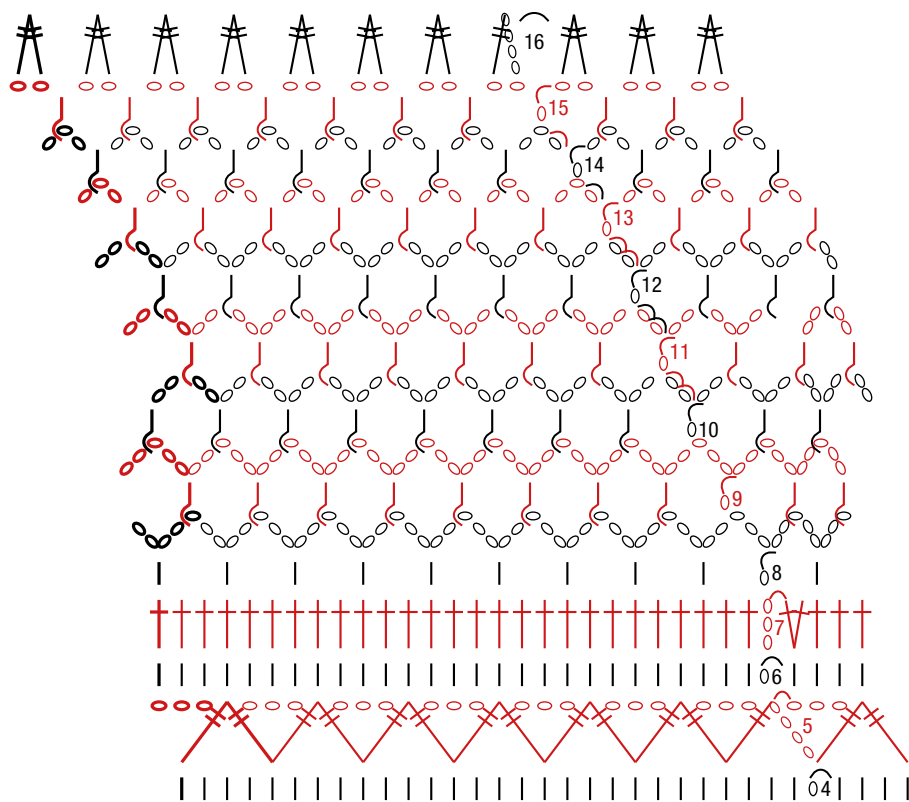
Fertigstellen: Den abgeschnittenen Faden durch die obere Kante der fe M ziehen und so die Mützenspitze schließen. Alle Fäden vernähen. Die Mütze anfeuchten, spannen und trocknen lassen.

MÜTZE · FILO PAILLETTES

Modell 1 – Sommer Accessoires



Häkelschrift



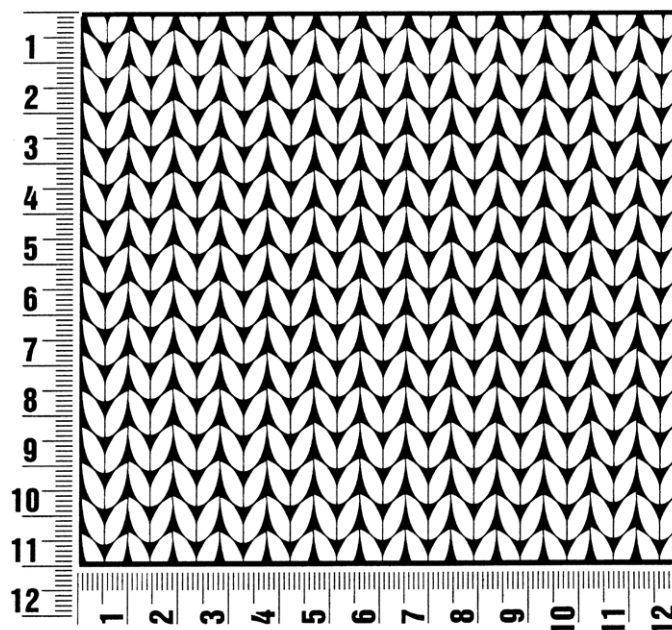
Zeichenerklärung:

- ○ = 1 Luft-M
- | | = 1 fe M
- ⌋ ⌋ = 1 fe M um Luft-M Bogen der Vor-R
- † † = 1 Stb
- ∧ ^ = 1 Kett-M
- ⌘ ⌘ = 2 Doppel-Stb zus abmaschen

Maschenprobe

Machen Sie eine unbedingt zu allererst eine Maschenprobe! Stricken Sie dafür ein ca. 12 x 12 cm großes Stück in Garn und Muster ihres ausgesuchten Modells. Danach zählen Sie ihre Maschenanzahl in der Breite von 10 cm und die Reihenanzahl in der Höhe von 10 cm. Haben Sie weniger Maschen als in der Anleitung angegeben, versuchen Sie entweder fester zu stricken oder nehmen Sie dünnere Nadeln bis sie auf dieselbe Anzahl wie in der Anleitung kommen. Haben Sie mehr Maschen, dann versuchen Sie lockerer zu stricken oder nehmen entsprechend dickere Nadeln bis es passt.

Bitte beachten Sie: Die Angaben zu Maschenprobe und Nadelstärke auf der Banderole des Knäuels sind für die Anfertigung eines der Modelle in diesem Heft nicht verbindlich, sie werden auf der Basis glatt rechts erstellt. Für eine perfekte Arbeit ist daher die Maschenprobe im gewünschten Muster ein Muss, damit Ihr Wunschmodell nicht nur schön aussieht, sondern auch passt!



Abkürzungen

Doppel-Stb = Doppel Stäbchen

fe M = feste Masche(n)

Kett-M = Kettmasche(n)

li = links/linke

Luft-M = Luftmasche(n)

Nd = Nadel(n)

R = Reihe(n)

Rd = Runde(n)

Rdm = Randmasche(n)

re = rechts/rechte

Stb = Stäbchen

U = Umschlag

Vor-R = Vor-Reihe

Vor-Rd = Vor-Runde

wdh = wiederholen

zus = zusammen

Impressum

Herausgeber: Lana Grossa GmbH, Gaimersheim, www.lana-grossa.de