

HÄKELMÜTZE IM NETZMUSTER · LINARTE

Modell 6 – Sommer Accessoires



Größe: passend für Kopfumfang ca. 56-58 cm

Material: Lana Grossa **Linarte** (40 % Viskose, 30 % Baumwolle, 20 % Leinen, 10 % Polyamid, Lauflänge 125 m/50 g), **50 g** Honiggelb (**Fb 326**), alternativ Oleandergrün (**Fb 335**); Häkelnadel Nr 3,5

Maschenprobe: Netzmuster mit Nd Nr 3,5: 36 M und 9 Rd = 10 cm x 10 cm

Erweiterte Stb: Wie ein klassisches Stb häkeln, jedoch den Faden, wenn die 3 Schlingen auf der Nd liegen, zuerst nur durch 1 Schlinge ziehen und dann noch 2x durch jeweils 2 Schlingen ziehen.

3 (5)-fach Stb: 3 (5) Umschläge auf die Nd nehmen, in die M einstechen und den Faden holen. Erneut den Faden holen und durch 2 Schlingen ziehen. *Den Faden erneut holen und wieder durch 2 Schlingen ziehen. Ab * fortlaufend wdh bis alle Schlingen abgemascht sind.

1 Pikot: 3 Luft-M, 1 Kett-M in die 3. Luft-M häkeln.

MÜTZE IM NETZMUSTER

Die Mütze wird von oben nach unten in Rd gehäkelt. In einen Fadenring 4 Luft-M (anstelle des 1. erweiterten Stb) und 17 erweiterte Stb häkeln (= 1. Rd). Die Rd mit 1 Kett-M in die 4. der Steige-Luft-M schließen.

2. Rd: 1 Steige-Luft-M (anstelle der 1. fe M), *14 Luft-M und 1 fe M in das Stb der Vor-Rd, ab * 17x häkeln. Für den letzten Bogen 7 Luft-M und 1 5-fach Stb in die Steige-Luft-M häkeln.

3. Rd: 1 Steige-Luft-M (anstelle der 1. fe M), *5 Luft-M und 1 fe M in den Luft-M Bogen der Vor-Rd, ab * 17x häkeln. Für den letzten Bogen 2 Luft-M und 1 Doppel-Stb in die Steige-Luft-M häkeln.

4.-5. Rd: Wie die 3. Rd häkeln.

6. Rd: 1 Steige-Luft-M (anstelle der 1. fe M), *7 Luft-M und 1 fe M in den Luft-M Bogen der Vor-Rd, ab * 17x häkeln. Für den letzten Bogen 3 Luft-M und 1 3-fach Stb in die Steige-Luft-M häkeln.

7.-12. Rd: Wie die 6. Rd häkeln.

13. Rd: 1 Steige-Luft-M (anstelle der 1. fe M), *3 Luft-M, 1 Pikot (= 3 Luft-M, 1 Kett-M in die 3. Luft-M), 3 Luft-M und 1 fe M in den Luft-M Bogen der Vor-Rd, ab * 17x häkeln. Für den letzten Bogen 3 Luft-M, 1 Pikot und 1 3-fach Stb in die Steige-Luft-M häkeln.

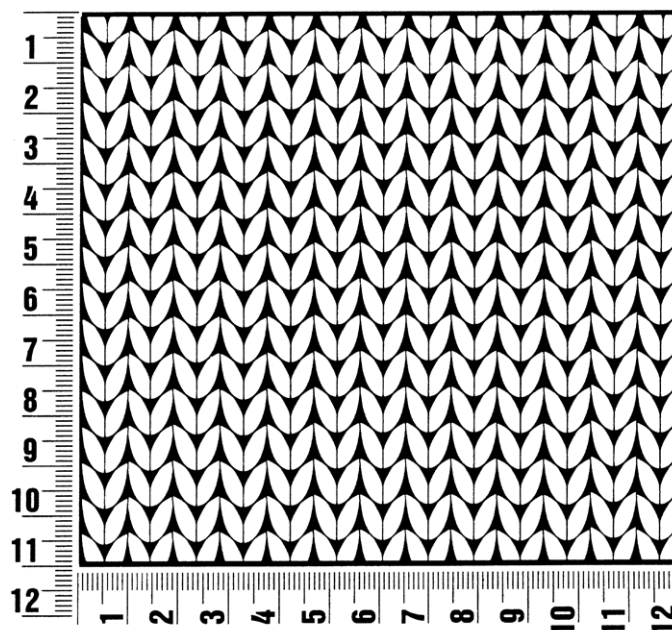
14.-19. Rd: Wie die 13. Rd häkeln, dabei die fe M immer jeweils unter das Pikot der Vor-Rd häkeln. Den Faden abschneiden und durch die letzte M ziehen.

Fertigstellen: Die Mütze anfeuchten, spannen und trocknen lassen.

Maschenprobe

Machen Sie eine unbedingt zu allererst eine Maschenprobe! Stricken Sie dafür ein ca. 12 x 12 cm großes Stück in Garn und Muster ihres ausgesuchten Modells. Danach zählen Sie ihre Maschenanzahl in der Breite von 10 cm und die Reihenanzahl in der Höhe von 10 cm. Haben Sie weniger Maschen als in der Anleitung angegeben, versuchen Sie entweder fester zu stricken oder nehmen Sie dünnere Nadeln bis sie auf dieselbe Anzahl wie in der Anleitung kommen. Haben Sie mehr Maschen, dann versuchen Sie lockerer zu stricken oder nehmen entsprechend dickere Nadeln bis es passt.

Bitte beachten Sie: Die Angaben zu Maschenprobe und Nadelstärke auf der Banderole des Knäuels sind für die Anfertigung eines der Modelle in diesem Heft nicht verbindlich, sie werden auf der Basis glatt rechts erstellt. Für eine perfekte Arbeit ist daher die Maschenprobe im gewünschten Muster ein Muss, damit Ihr Wunschmodell nicht nur schön aussieht, sondern auch passt!



Abkürzungen

Doppel-Stb = Doppel Stäbchen

fe M = feste Masche(n)

Kett-M = Kettmasche(n)

li = links/linke

Luft-M = Luftmasche(n)

Nd = Nadel(n)

R = Reihe(n)

Rd = Runde(n)

Rdm = Randmasche(n)

re = rechts/rechte

Stb = Stäbchen

U = Umschlag

Vor-R = Vor-Reihe

Vor-Rd = Vor-Runde

wdh = wiederholen

zus = zusammen

Impressum

Herausgeber: Lana Grossa GmbH, Gaimersheim, www.lana-grossa.de