

PIRATENTUCH ·

SOLO LINO & BRILLINO

Modell 9 – Sommer Accessoires



Größe: ca. 19 cm x 38 cm (Tiefe x Höhe), ohne Bindebänder

Material: Lana Grossa **Solo Lino** (80 % rec. Leinen (Viskose), 20 % Leinen, Lauflänge 120 m/50 g), **100 g** Perlweiß (**Fb 56**); Lana Grossa **Brillino** (83 % Viskose, 17 % Lurex, Lauflänge 200 m/25 g), **25 g** Weiß/Gold (**Fb 9**); Häkelnadel Nr 3

Maschenprobe: Lochmuster mit Nd Nr 3: 29 M und 10 R = 10 cm x 10 cm

Stb in R: 3 Wende-Luft-M anstelle des 1. Stb häkeln. In jede M der Vor-Rd Stb häkeln.

Lochmuster in R: 3 Wende-Luft-M (anstelle des 1. Stb), *3 Luft-M, 3 Luft-M der Anschlag-R übergehen, 1 Stb; ab * fortlaufend wdh.

PIRATENTUCH

Das Tuch wird doppelfädig, mit 1 Faden je Qualität, von der oberen Mitte aus in R gehäkelt. Die beiden Bänder werden angehäkelt.

95 M anschl und wie folgt in R häkeln:

1. R: 3 Wende-Luft-M (anstelle des 1. Stb), *3 Luft-M, 3 Luft-M der Anschlag-R übergehen, 1 Stb; ab * 21x häkeln, 5 Stb in die folgenden 5 Luft-M, in die nächste Luft-M 3 Stb häkeln, die Arbeit um 180 Grad drehen und nun die Anschlagkante von der anderen Seite behäkeln: 6 Stb in die folgenden 6 Luft-M, *3 Luft-M, 3 Luft-M der Anschlag-R übergehen, 1 Stb; ab * 21x häkeln.

2. R: 3 Wende-Luft-M (anstelle des 1. Stb), *3 Luft-M, 3 Luft-M der Vor-R übergehen, 1 Stb; ab * 21x häkeln, *2 Luft-M, 1 Stb; ab * 14x häkeln, *3 Luft-M, 3 Luft-M der Vor-R übergehen, 1 Stb; ab * 21x häkeln.

3. R: 3 Wende-Luft-M (anstelle des 1. Stb), *3 Luft-M, 3 Luft-M der Vor-R übergehen, 1 Stb; ab * 21x häkeln, *3 Luft-M, 2 Luft-M der Vor-R übergehen, 1 Stb; ab * 14x häkeln, *3 Luft-M, 3 Luft-M der Vor-R übergehen, 1 Stb; ab * 21x häkeln.

4.-19. R: 3 Wende-Luft-M (anstelle des 1. Stb), *3 Luft-M, 3 Luft-M der Vor-R übergehen, 1 Stb; ab * 56x häkeln.

Für das Bindeband 80 Luft-M anschl und mit 1 Kett-M 17 Kästchen von der re Kante entfernt anhäkeln. Den Faden abschneiden. Für die andere Seite den Faden 17 Kästchen von der li Kante entfernt neu anschlingen und 80 Luft-M häkeln. Den Faden nicht abschneiden und wie folgt das Band häkeln:

1. R: 3 Wende-Luft-M (anstelle des 1. Stb) häkeln und weiter in jede Luft-M der Luft-M Ketten 1 Stb und über die Lochmuster-Kästchen in jeden Luft-M Bogen jeweils 3 Stb häkeln.

2. R: 3 Wende-Luft-M (anstelle des 1. Stb) häkeln, *3 Luft-M, 2 Stb der Vor-R übergehen, 1 Stb; ab * bis R-Ende wdh.

3. R: 3 Wende-Luft-M (anstelle des 1. Stb) häkeln, *3 Stb in den Luft-M Bogen der Vor-R häkeln, 1 Luft-M, das Stb der Vor-R übergehen; ab * bis R-Ende wdh. Den Faden abschneiden und durch die letzte M ziehen.

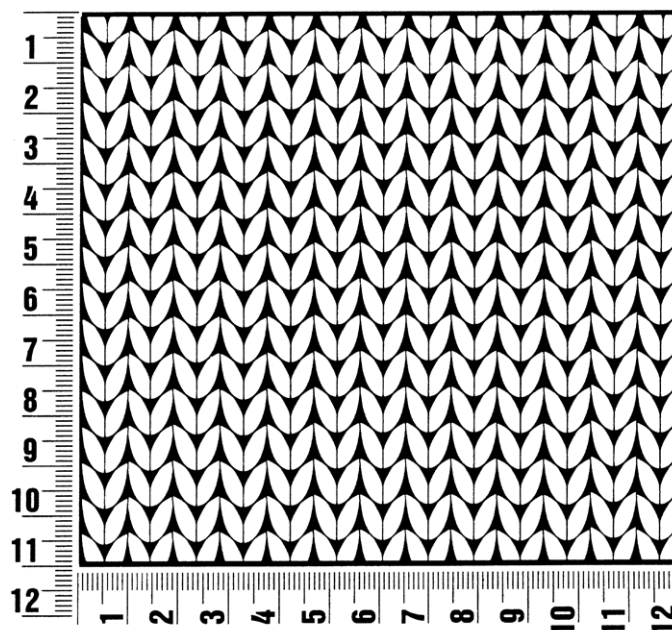
Fertigstellen:

Alle Fäden vernähen. Das Piratentuch anfeuchten, in Form ziehen und trocknen lassen.

Maschenprobe

Machen Sie eine unbedingt zu allererst eine Maschenprobe! Stricken Sie dafür ein ca. 12 x 12 cm großes Stück in Garn und Muster ihres ausgesuchten Modells. Danach zählen Sie ihre Maschenanzahl in der Breite von 10 cm und die Reihenanzahl in der Höhe von 10 cm. Haben Sie weniger Maschen als in der Anleitung angegeben, versuchen Sie entweder fester zu stricken oder nehmen Sie dünnere Nadeln bis sie auf dieselbe Anzahl wie in der Anleitung kommen. Haben Sie mehr Maschen, dann versuchen Sie lockerer zu stricken oder nehmen entsprechend dickere Nadeln bis es passt.

Bitte beachten Sie: Die Angaben zu Maschenprobe und Nadelstärke auf der Banderole des Knäuels sind für die Anfertigung eines der Modelle in diesem Heft nicht verbindlich, sie werden auf der Basis glatt rechts erstellt. Für eine perfekte Arbeit ist daher die Maschenprobe im gewünschten Muster ein Muss, damit Ihr Wunschmodell nicht nur schön aussieht, sondern auch passt!



Abkürzungen

Doppel-Stb = Doppel Stäbchen

fe M = feste Masche(n)

Kett-M = Kettmasche(n)

li = links/linke

Luft-M = Luftmasche(n)

Nd = Nadel(n)

R = Reihe(n)

Rd = Runde(n)

Rdm = Randmasche(n)

re = rechts/rechte

Stb = Stäbchen

U = Umschlag

Vor-R = Vor-Reihe

Vor-Rd = Vor-Runde

wdh = wiederholen

zus = zusammen

Impressum

Herausgeber: Lana Grossa GmbH, Gaimersheim, www.lana-grossa.de