

LINO No. 2

WOLLE - HANDSTRICK - MADE  
**FILATI**

Modell 4

DREIECKTUCH





## DREIECKTUCH

**Größe** 204 cm breit x 113 cm hoch

**Material:** Lana Grossa **Shades of Cotton Linen** (70 % Baumwolle, 30 % Leinen, Lauflänge 840 m/ 200 g) **200 g** Grau/Hellgrau/Rohweiß/Natur (**Fb 708**); Stricknadeln Nr. 4,5.

**Ajourmuster:** Nach Strickschrift arb. Es sind nur Hinr gezeichnet; in den Rückr M str., wie sie erscheinen und U li str. 1x die 1. - 68. R arb., dann das Prinzip der 37. - 68. R fortsetzen und innerhalb den grau hinterlegtem Rapport in Breite und Höhe stets wdh.

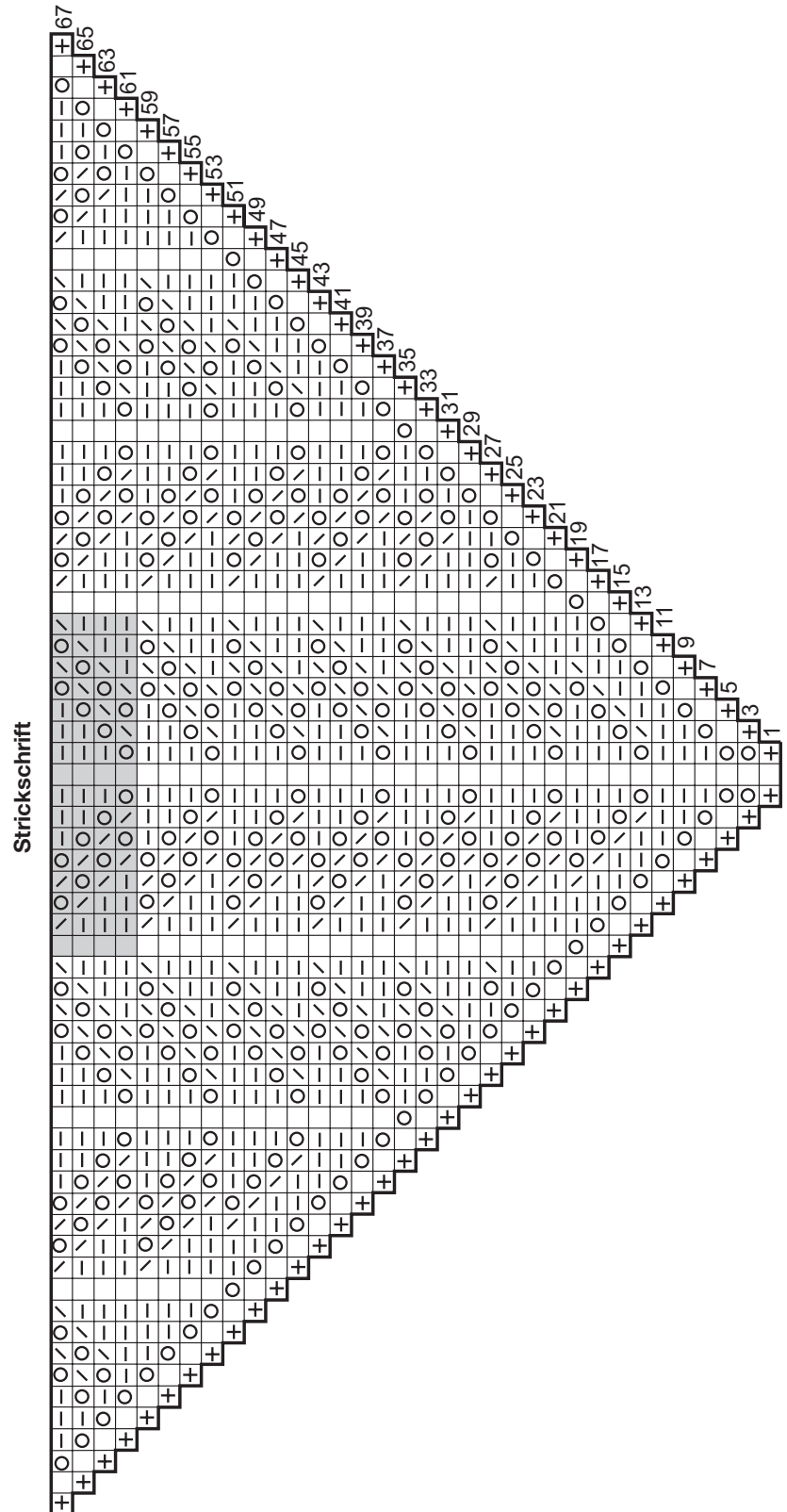
**Maschenprobe:** Ajourmuster mit Nadeln Nr. 4,5: 14 M und 25 R = 10 x 10 cm.

**Dreiecktuch:** 3 M mit Nadeln Nr. 4,5 anschlagen und im Ajourmuster str. In ca. 113 cm = 284 R Gesamthöhe bzw. kurz vor Knäuelende, nach einem vollständigen Höhenrapport alle M abk.

**Fertigstellung:** Teil spannen, leicht anfeuchten und trocknen lassen.

### Zeichenerklärung:

- ☐ = Randm
- = 1 M re
- ◻ = 1 M li
- ⊗ = 1 U
- ⊞ = 2 M re zusstr.
- ⊞ = 2 M re überzogen zusstr.  
(= 1 M wie zum Rechtsstr. abheben, 1 M re str., dann die abgehobene M überziehen)



## DREIECKTUCH

## MASCHENPROBE

Machen Sie eine Maschenprobe! Stricken Sie dafür ein 12 x 12 cm großes Stück im Muster Ihres ausgesuchten Modells. Danach zählen Sie Maschen und Reihen im Bereich 10 x 10 cm aus. Sind es weniger Maschen als in der Anleitung angegeben: Stricken Sie fester oder nehmen Sie dünnere Nadeln (½ bis ganze Nadelstärke). Haben Sie mehr Maschen gezählt: Versuchen Sie, lockerer zu stricken beziehungsweise nehmen Sie dickere Nadeln.

**Bitte beachten Sie:** Strickarbeiten fallen unterschiedlich aus. Daher sind die Maschenproben-Angaben auf den Banderolen der Wolle nicht als verbindlich anzusehen. Außerdem werden diese immer auf der Basis glatt rechts erstellt. Für eine perfekte Arbeit ist daher die Maschenprobe im gewünschten Muster ein Muss. Damit Ihr Wunschmodell nicht nur schön aussieht, sondern auch passt!

## ABKÜRZUNGEN

**arb.** = arbeiten; **abk.** = abketten; **abn.** = abnehmen; **beids.** = beidseitig; **fe M** = fe Masche/n; **folg.** = folgende/n; **Kettm** = Kettmasche/n; **Krebsm** = Krebsmasche/n; **li** = links; **Luftm** = Luftmasche/n; **M** = Masche/n; **mittl.** = mittlere/n; **Randm** = Randmasche; **R** = Reihe; **Rd** = Runde; **restl.** = restliche/n; **re** = rechts; **Stb** = Stäbchen; **str.** = stricken; **U** = Umschlag; **wdh.** = wiederholen; **zun.** = zunehmen; **zusstr.** = zusammenstricken