

CLASSICI NO. 17

FILATI

Modell 1

MANTEL



MANTEL

Größe 36/38, 40/42 und 44

Die Angaben für Größe 40/42 und 44 stehen in Klammern. Ist nur eine Angabe gemacht, gilt diese für alle Größen.

Material: Lana Grossa **Landlust Merino 120** (100% Schurwolle Merino superwash, Lauflänge 120 m/50 g), **900 (1000 – 1100) g** Graugrün (**Fb 135**) und Lana Grossa **Landlust Merino 180** (100% Schurwolle Merino superwash, Lauflänge 180 m/50 g), **50 g** Graugrün (**Fb 235**); Stricknadeln Nr. 5, 7 und 8, 1 Zopfnadel.

Rippenmuster: 2 M li, 2 M re im Wechsel.

Glatt li: Hinr li, Rückr re.

Glatt re: Hinr re, Rückr li.

Zopf (= 14 M): Siehe Strickschrift. Es sind Hin- und Rückr gezeichnet. Die M sind so dargestellt, wie sie gestrickt werden. Die 1. – 16. R stets wdH.

Doppelte Randm: Hinr: Am Anfang der R die 1. M re str., die folg. M wie zum Linksstr. abh., dabei den Faden hinter der Arbeit führen. Am Ende der R die vorletzte M wie zum Linksstr. abh., dabei den Faden hinter der Arbeit führen, die letzte M re str. Rückr: Am Anfang der R die 1. M wie zum Linksstr. abh., dabei den Faden vor der Arbeit führen, die folg. M li str. Am Ende der R die vorletzte M li str., die letzte M wie zum Linksstr. abh., dabei den Faden vor der Arbeit führen.

Maschenprobe: Glatt li in Landlust Merino 120 mit Nadeln Nr. 8: 13 M und 20 R = 10 x 10 cm. Zopf in Landlust Merino 120 mit Nadeln Nr. 8: 14 M = 8 cm breit. Glatt re in Landlust Merino 180 mit Nadeln Nr. 5: 21 M und 32 R = 10 x 10 cm.

Rückenteil: 80 M mit Nadeln Nr. 7 in Landlust Merino 120 anschlagen. Im Rippenmuster str., dabei in der 1. R, = Rückr, M wie folgt einteilen: Randm, * 2 M li, 2 M re, ab * stets wdH., 2 M li, Randm. Nach 9 cm in der letzten Rückr gleichmäßig verteilt 0 (4 – 8) M zun. = 80 (84 – 88) M. Mit Nadeln Nr. 8 glatt li weiterarb. In 95 cm Gesamthöhe für die Schulterschräge 1 x 3 M beids. abk., dann in jeder 2. R 7 x 3 M und 1 x 4 M (in jeder 2. R 5 x 3 M und 3 x 4 M – in jeder 2. R 3 x 3 M und 5 x 4 M) beids. abk. In 101 cm Gesamthöhe für den Halsausschnitt die mittl. 14 M abk., dann in jeder 2. R 1 x 3 M und 1 x 2 M abn.

Linkes Vorderteil: 71 M mit Nadeln Nr. 7 in Landlust Merino 120 anschlagen. Im Rippenmuster str., dabei in der 1. R, = Rückr, M wie folgt einteilen: Doppelte Randm, * 2 M li, 2 M re, ab * stets wdH., Randm. Nach 9 cm mit Nadeln Nr. 8 weiterarb. und M wie folgt einteilen: Randm, 6 M glatt li, dabei 1 (2 – 3) M zun. = 7 (8 – 9) M glatt li, 14 M Zopf, 6 M glatt li, dabei 1 (2 – 3) M zun. = 7 (8 – 9) M glatt li, 42 M Rippenmuster, doppelte Randm = 73 (75 – 77) M. In 95 cm Gesamthöhe die Schulterschräge am rechten Rand wie beim Rückenteil beschrieben arb. = 45 M. Für den Kragen noch 11 cm str., dann M stilllegen.

Rechtes Vorderteil: Wie linkes Vorderteil, jedoch gegengleich arb.

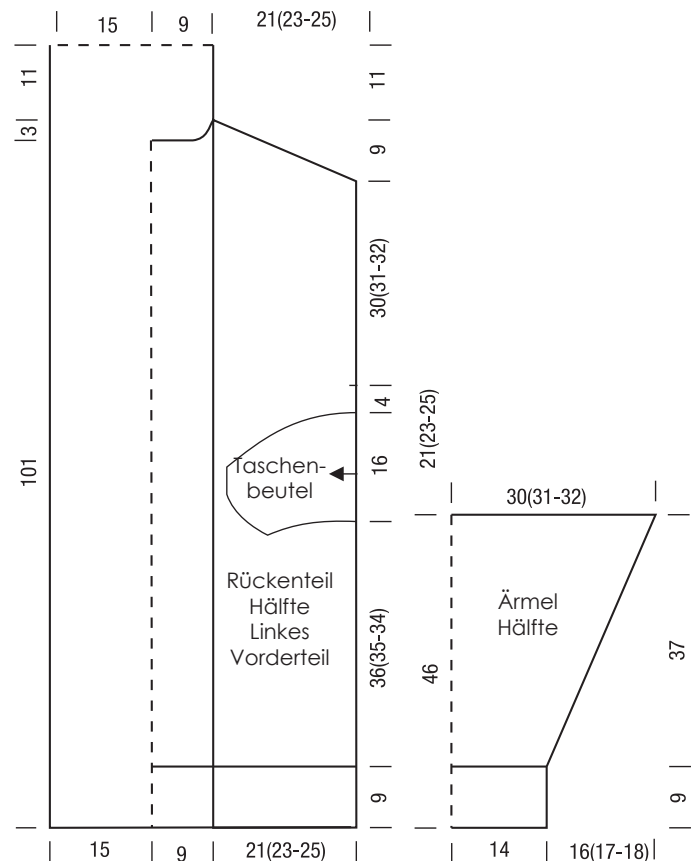
Ärmel: 44 M mit Nadeln Nr. 7 in Landlust Merino 120 anschlagen. Im Rippenmuster str., dabei in der 1. R, = Rückr, M wie folgt einteilen: Randm, * 2 M li, 2 M re, ab * stets wdH., 2 M li, Randm. Nach 9 cm mit Nadeln Nr. 8 weiterarb. und M wie folgt einteilen: Randm, 14 M glatt li, 14 M Zopfmuster, 14 M glatt li, Randm. Für die Ärmelschräge in der 5. R 1 x 1 M beids. zun., dann in jeder 4. R 8 x 1 M,

dann abw. in jeder 2. und 4. R 12 x 1 M (in jeder 4. R 4 x 1 M, dann abw. in jeder 2. und 4. R 17 x 1 M – abw. in jeder 2. und 4. R 22 x 1 M) beids. zun. = 86 (88 – 90) M. Die zugenommenen M glatt li str. In 46 cm Gesamthöhe alle M abk. 2. Ärmel ebenso arb.

Taschenbeutel linke Mantelseite: Aus dem Seitenrand des linken Vorderteils, 34 (35 – 36) cm ab Beginn Schulterschräge, 36 M in Landlust Merino 180 auffassen. Mit Nadeln Nr. 5 glatt re str. Für die Taschenform am linken Rand in jeder 6. R 3 x 1 M, in jeder 4. R 6 x 1 M und in jeder 2. R 5 x 1 M und 3 x 2 M abn. Gleichzeitig am rechten Rand in der 27. R 1 x 1 M zun., dann in jeder 4. R 4 x 1 M zun. In der folg. 5. R 1 x 1 M abn, dann in jeder 2. R 4 x 1 M und 2 x 2 M abn. In 19 cm Gesamthöhe die restl. 12 M gerade abk. Für die 2. Hälfte des Taschenbeutels aus der rechten Seitennaht des Rückenteils 36 M in Landlust Merino 180 auffassen und gegengleich arb. Naht des Taschenbeutels schließen. Die glatt rechte Seite ist die Innenseite des Taschenbeutels.

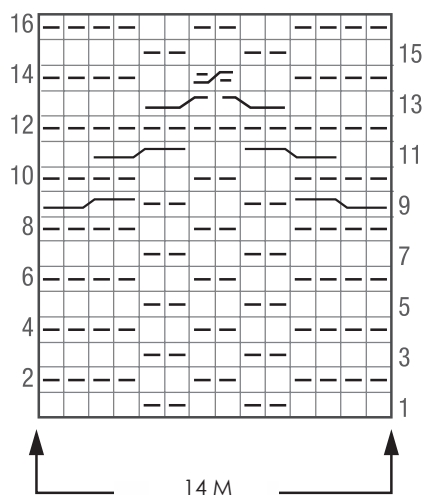
Taschenbeutel rechte Mantelseite: Wie Taschenbeutel linke Mantelseite, jedoch gegengleich arb.

Fertigstellen: Teile spannen, anfeuchten und trocknen lassen. Schulternähte schließen. Die je 45 M der Kragenblende im Maschenstich miteinander verbinden. Blende in den rückw. Halsausschnitt einnähen. Ärmel beids. der Schulternäht je 30 (31 – 32) cm annähen. Ärmelnahte schließen. Seitennahte zwischen Ärmel und Nahttasche 4 cm schließen, 16 cm für Tascheneingriff offen lassen, restl. Seitennaht beids. schließen.



MANTEL

Strickschrift



Zeichenerklärung:

- = 1 M re
- = 1 M li
- = zuerst die 2. M li str., dabei hinter der 1. M einstecken, dann die 1. M li str.
- = 2 M auf 1 Zopfnadel vor die Arbeit legen, 1 M re str., dann die M der Zopfnadel re str.
- = 1 M auf 1 Zopfnadel hinter die Arbeit legen, 2 M re str., dann die M der Zopfnadel re str.
- = 2 M auf 1 Zopfnadel vor die Arbeit legen, 2 M re str., dann die M der Zopfnadel re str.
- = 2 M auf 1 Zopfnadel hinter die Arbeit legen, 2 M re str., dann die M der Zopfnadel re str.

MASCHENPROBE

Machen Sie eine Maschenprobe! Stricken Sie dafür ein 12 x 12 cm großes Stück im Muster Ihres ausgesuchten Modells. Danach zählen Sie Maschen und Reihen im Bereich 10 x 10 cm aus. Sind es weniger Maschen als in der Anleitung angegeben: Stricken Sie fester oder nehmen Sie dünnere Nadeln (½ bis ganze Nadelstärke). Haben Sie mehr Maschen gezählt: Versuchen Sie, lockerer zu stricken beziehungsweise nehmen Sie dickere Nadeln.

Bitte beachten Sie: Strickarbeiten fallen unterschiedlich aus. Daher sind die Maschenproben-Angaben auf den Bänderolen der Wolle nicht als verbindlich anzusehen. Außerdem werden diese immer auf der Basis glatt rechts erstellt. Für eine perfekte Arbeit ist daher die Maschenprobe im gewünschten Muster ein Muss. Damit Ihr Wunschmodell nicht nur schön aussieht, sondern auch passt!

ABKÜRZUNGEN

M = Masche · **R** = Reihe · **Rd** = Runde · **U** = Umschlag · **Fb** = Farbe · **lt.** = laut · **li** = links · **re** = rechts · **str.** = stricken
zusstr. = zusammenstricken · **arb.** = arbeiten · **abk.** = abketten · **abn.** = abnehmen · **zun.** = zunehmen · **abh.** = abheben
wdh. = wiederholen · **beids.** = beidseitig · **mittl.** = mittleren · **folg.** = folgende · **restl.** = restliche · **Stb** = Stäbchen
Luftm = Luftmasche · **Kettm** = Kettmasche · **fe M** = feste Masche